



Dipartimento Attività Sanitarie e
Osservatorio Epidemiologico
Dirigente Generale

Sorveglianza dell'epidemia COVID-19 in Sicilia

**Bollettino settimanale n° 13 del
29/12/2021:
Dati Epidemiologici e Vaccinali**

*Servizio 9
“Sorveglianza ed epidemiologia valutativa”*

*Servizio 4
“Igiene Pubblica”*

Task Force Vaccini Regionale

Premessa

Si riporta di seguito l'aggiornamento settimanale di alcuni indicatori riguardanti l'epidemia Covid-19 sul territorio regionale al 29/12/2021, l'andamento temporale e l'analisi geografica.

I dati sono tratti dal sistema di sorveglianza integrato ISS, estratti il 29/12/2021 alle ore 07:30 e si riferiscono alla settimana 20/12/2021 – 26/12/2021.

Attraverso il sistema di sorveglianza nazionale integrato di ISS sono rilevati su record individuale, oltre che l'andamento dei casi, tutte le principali informazioni utili dal punto di vista di sanità pubblica.

I dati raccolti sono in continua fase di consolidamento e, pertanto alcune informazioni potrebbero essere suscettibili di aggiornamento. In particolare, potrebbe verificarsi una latenza tra i momenti delle rilevazioni dei dati e la segnalazione sulle piattaforme dedicate. Il report descrive, con grafici, mappe e tabelle la diffusione, nel tempo e nello spazio, dell'epidemia di COVID-19 in Sicilia e la campagna vaccinale.

.

PARTE 1: CONTESTO EPIDEMIOLOGICO

1. Andamento curva epidemica

La curva epidemica in Sicilia ha fatto osservare alcuni picchi, nel mese di marzo ed a metà novembre del 2020 e successivamente a gennaio, aprile e agosto del 2021. Tale andamento è stato regolarmente condizionato dagli interventi di mitigazione e dalle misure di sanità pubblica di comunità, periodicamente introdotti a livello regionale.

Di seguito viene presentata l'evoluzione dell'epidemia, su base settimanale a partire da febbraio 2020.

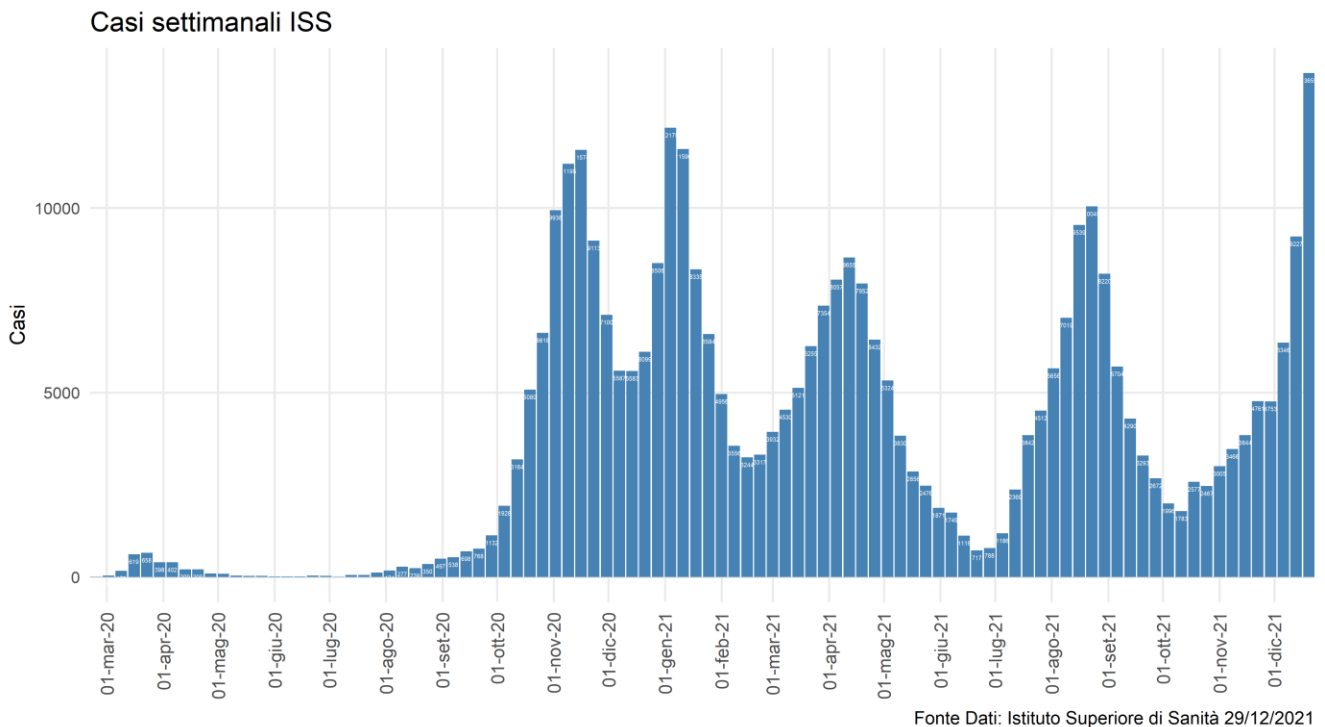


Figura 1: Nuovi contagi in Sicilia da inizio epidemia.

Dal grafico si evidenzia come, nell'ultimo picco, dall'inizio di luglio 2021 si sia osservato un nuovo aumento dei casi, verosimilmente dovuto all'allentamento delle misure di mitigazione (zona bianca) e alla contemporanea diffusione della variante delta, caratterizzata da una maggiore trasmissibilità rispetto alle varianti circolanti in precedenza, per poi registrare un'inversione di tendenza da settembre.

A partire da novembre si osserva nella regione un nuovo aumento dei contagi, raggiungendo il picco massimo di soggetti riportati al sistema di sorveglianza nella settimana di riferimento, con 13655 nuovi positivi.

2. Andamento nuovi casi ultimi 7 giorni sul territorio

L'andamento di nuovi casi in Sicilia, riportati ad oggi al sistema di sorveglianza ISS, negli ultimi 7 giorni rivelano una incidenza di 282.08 casi per 100.000 abitanti a fronte di una media nazionale di 435.63. Di seguito la tabella riepilogativa per provincia con un massimo di 353.73 casi per 100.000 abitanti in provincia di Messina.

Tabella 1: Andamento nuovi casi ultimi 7 giorni sul territorio

Provincia	Nuovi Positivi (20 – 26 dicembre)	Incidenza per 100.000 ab (20 – 26 dicembre)	Nuovi Positivi (13 – 19 dicembre)	Incidenza per 100.000 ab (13 – 19 dicembre)	Differenza	Differenza %
AG	892	212,46	548	130,52	344	62.77%
CL	805	318,43	687	271,75	118	17.18%
CT	3571	334,75	2228	208,86	1343	60.28%
EN	521	329,37	265	167,53	256	96.6%
ME	2155	353,73	1711	280,85	444	25.95%
PA	2620	215,76	1666	137,20	954	57.26%
RG	745	236,55	330	104,78	415	125.76%
SR	1017	263,16	787	203,65	230	29.22%
TP	1329	317,67	1005	240,22	324	32.24%
Sicilia	13655	282,08	9227	190,61	4428	47.99%

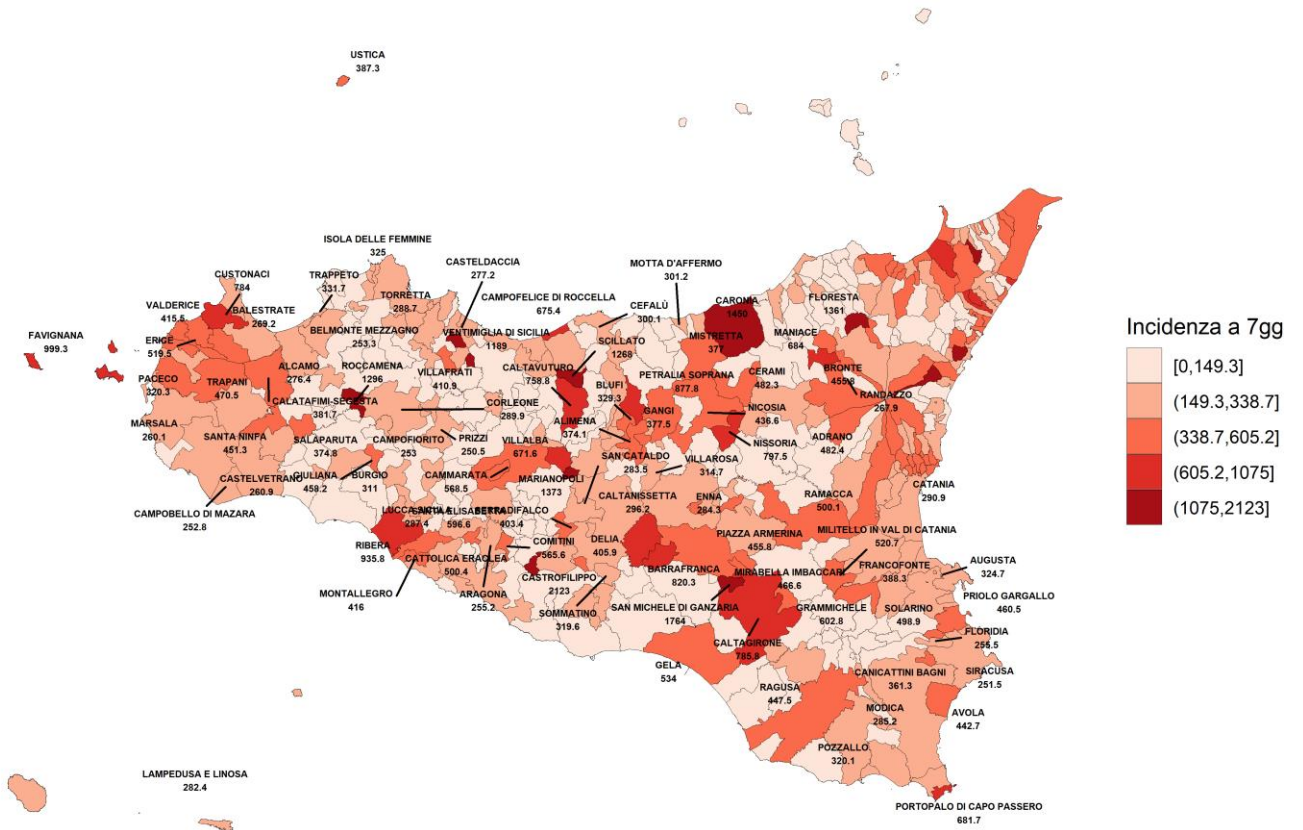
Fonte dati: Istituto Superiore di Sanità

Di seguito la mappa delle incidenze comunali. In appendice si riporta la tabella delle incidenze cumulative settimanali nel periodo 20/12/2021 – 29/12/2021, per distretto e comune.

Nel periodo in questione sono stati rilevati 156 comuni con tasso d'incidenza superiore a 250 nuovi casi per 100.000 abitanti.

Mappa comunale incidenza ultimi 7 giorni

Nella mappa sono mostrate le incidenze dei comuni con valori superiori a 250 casi per 100.000 abitanti



Fonte Dati Istituto Superiore di Sanità 29/12/2021

Figura 2: Incidenza comuni ultimi 7 gg per 100.000 ab

Distribuzione per età dei nuovi casi

La progressiva estensione della campagna vaccinale nelle fasce di età avanzate ha determinato un maggiore interessamento delle fasce di età giovanili.

Tabella 2: Riepilogo Incidenza per fasce d'età nella settimana del 20/12/2021

Età	Casi	Incidenza
0 - 2	222	188,70
3 - 5	347	276,57
6 - 10	1030	457,76
11 - 13	593	410,17
14 - 18	1108	435,86
19 - 24	1519	467,89
25 - 44	4189	345,64
45 - 59	2650	241,41
60 - 69	1037	172,49
70 - 79	586	128,24
80 - 89	305	115,91
90+	69	130,72
Totale	13655	282,08

Fonte dati: Istituto Superiore di Sanità

3. Ospedalizzazioni

Il grafico seguente mostra l'andamento nella nostra regione del numero di nuove ammissioni in ospedale per settimana a partire da ottobre 2021. Le nuove ospedalizzazioni hanno seguito la curva epidemica dei contagi, raggiungendo il valore più alto nelle settimane di novembre e dicembre. Nell'ultima settimana si registra un nuovo incremento, con un valore di 444 nuovi ricoverati.

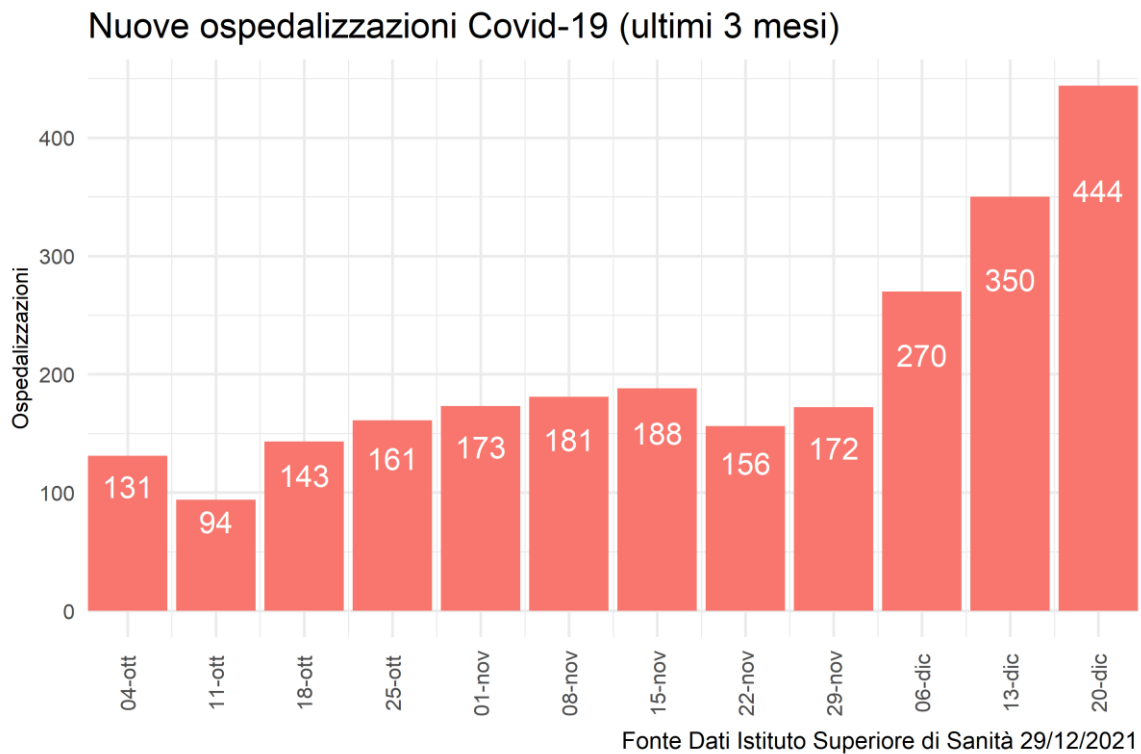


Figura 3: Numero di nuovi ospedalizzati settimanali.

La tabella seguente invece riporta il numero assoluto e la prevalenza per 100.000 abitanti di soggetti ospedalizzati per classi d'età.

Tabella 3: Dettaglio attuali ospedalizzati per età

Età	Area Medica	Terapia Intensiva	Totale	Prevalenza ospedalizzati per 100.000 ab
0 - 9	17	0	17	4,13
10 - 19	8	0	8	1,63
20 - 29	16	1	17	3,10
30 - 39	37	2	39	6,71
40 - 49	59	5	64	9,34
50 - 59	86	14	100	13,66
60 - 69	147	22	169	27,76
70 - 79	177	19	196	42,56
80 - 89	149	6	155	58,28
90+	33	1	34	61,24
Totale	729	70	799	16,51

Fonte dati: Istituto Superiore di Sanità

Di seguito la prevalenza dei pazienti attualmente ricoverati e la proporzione degli stessi rispetto ai pazienti attualmente positivi (non ancora guariti).

Tabella 4: Dettaglio ospedalizzazioni e attuali positivi

Provincia	Terapia Intensiva	Rapporto Ospedalizzati Terapia Intensiva su Attuali Positivi	Ricoverati Area Medica	Rapporto Ospedalizzati Area Medica su Attuali Positivi	Totale Ospedalizzati	Rapporto Ospedalizzati su Attuali Positivi	Nuovi Ricoveri ultima settimana	Nuovi Ricoveri per 100.000 ab
AG	4	0.19%	40	1.86%	44	2.04%	20	4,76
CL	8	0.33%	51	2.1%	59	2.42%	32	12,66
CT	29	0.41%	175	2.45%	204	2.86%	125	11,72
EN	2	0.15%	31	2.36%	33	2.51%	19	12,01
ME	15	0.3%	111	2.21%	126	2.5%	63	10,34
PA	7	0.12%	152	2.59%	159	2.71%	87	7,16
RG	0	0%	19	1.33%	19	1.33%	17	5,40
SR	2	0.05%	100	2.72%	102	2.77%	47	12,16
TP	3	0.08%	50	1.4%	53	1.49%	34	8,13
Sicilia	70	0.21%	729	2.24%	799	2.45%	444	9,17

Fonte dati: Istituto Superiore di Sanità

La proporzione di ospedalizzati è stata di 2.45% degli attuali positivi di cui 0.21% in terapia

intensiva. Come anticipato in premessa, i dati sono in continuo consolidamento e pertanto non coincidenti con altre fonti di rilevazione.

Si precisa che i casi nelle tabelle precedenti sono riportati per provincia di domicilio/residenza e non per struttura di erogazione.

4. Decessi

Da inizio epidemia si rileva un tasso di letalità di 2.08% rispetto al numero totale di casi (media nazionale: 2.38%). Appare evidente l'incremento di tale indicatore in relazione alle fasce d'età con interessamento prevalente di quelle più avanzate.

Tabella 5: Dettaglio decessi per età da inizio epidemia

Età	Deceduti F	Deceduti M	Deceduti Tot	Letalità M	Letalità F	Letalità TOT
< 50	59	96	155	0.09%	0.05%	0.07%
50 - 59	135	291	426	1.12%	0.49%	0.8%
60 - 69	341	692	1033	3.75%	1.86%	2.8%
70 - 79	747	1338	2085	11.48%	6.3%	8.86%
80 - 89	1317	1362	2679	23.31%	15.09%	18.39%
90+	696	407	1103	36.11%	23.5%	26.97%
Totale	3295	4186	7481	2.4%	1.77%	2.08%

Fonte dati: Istituto Superiore di Sanità

PARTE 2: CAMPAGNA VACCINALE

L'analisi di seguito descritta, rappresenta una fotografia dell'attività vaccinale anti-covid19 svolta sul territorio della Regione Siciliana, dalla data del 27/12/2020 al 28/12/2021.

Detta analisi evidenzia l'andamento della campagna vaccinale in riferimento alle dosi somministrate/die e alla tipologia di vaccini utilizzati, nonché il numero di dosi complessivamente somministrate delle diverse tipologie dei vaccini.

Permette, inoltre, di analizzare la copertura vaccinale dei cittadini aventi diritto, sia per fasce di età che relativamente alle somministrazioni effettuate per provincia di residenza.

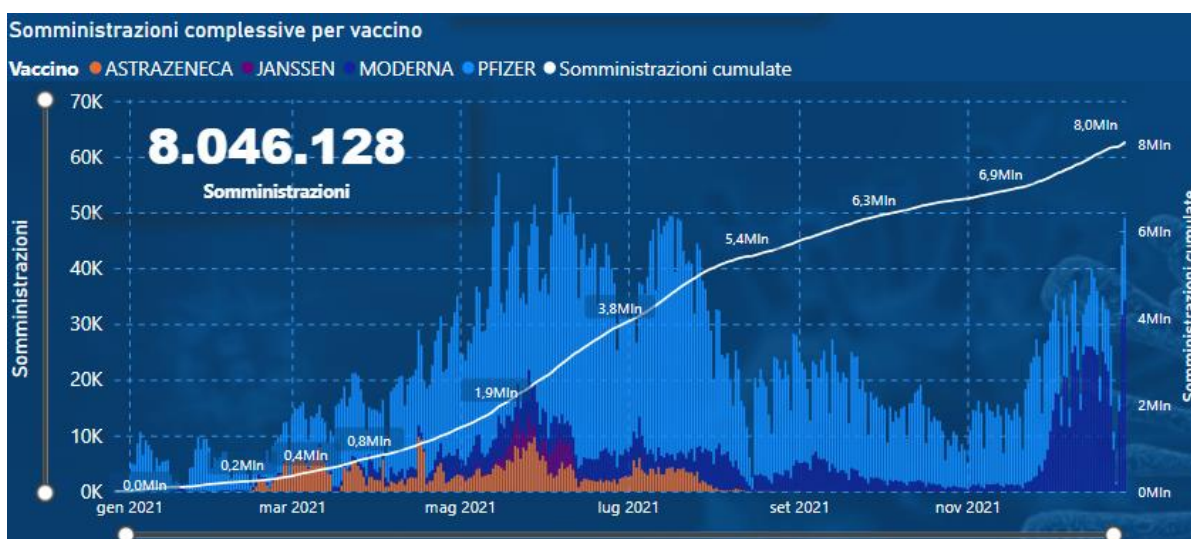
Infine, in appendice al documento, è riportata l'analisi delle somministrazioni effettuate ai cittadini siciliani residenti, suddivise per singolo comune ed aggregate per provincia di appartenenza.

1. Dosi somministrate

In Sicilia, alla data del 28/12/2021 sono state somministrate 8.046.128 dosi di cui 3.687.163 prime dosi (45,83%) e 3.371.205 seconde dosi (41,90%). In data 20/09/2021 è iniziata la somministrazione delle dosi addizionali rivolte ai soggetti immunocompromessi e, a seguire, la somministrazione della dose booster ai soggetti appartenenti ai target indicati nella Circolare Ministeriale n. 43604/2021 e successive. Le terze dosi somministrate sono 987.760 (12,28% delle somministrazioni complessive).

Nella Figura 1 si riporta la progressione temporale e il trend giornaliero delle dosi complessivamente somministrate.

Progressione temporale dosi somministrate



Fonte Dati: Vax Center Poste

Complessivamente il 73,86% delle somministrazioni sono state effettuate con vaccino Comirnaty (Pfizer), l'17,41% con vaccino Moderna, il 7,43% con vaccino Astrazeneca e infine l'1,30% con vaccino Janssen.

Dose	1		2		3		Totale	
	Somm.	%	Somm.	%	Somm.	%	Somm.	%
PFIZER	2.788.276	34,65%	2.661.373	33,08%	493.256	6,13%	5.942.905	73,86%
MODERNA	474.356	5,90%	431.723	5,37%	494.504	6,15%	1.400.583	17,41%
ASTRAZENECA	320.041	3,98%	278.109	3,46%			598.150	7,43%
JANSSEN	104.490	1,30%					104.490	1,30%
Totale	3.687.163	45,83%	3.371.205	41,90%	987.760	12,28%	8.046.128	100,00%

Tabella 1 - Dosi somministrate per dose e vaccino. Fonte dati: Vax Center Poste

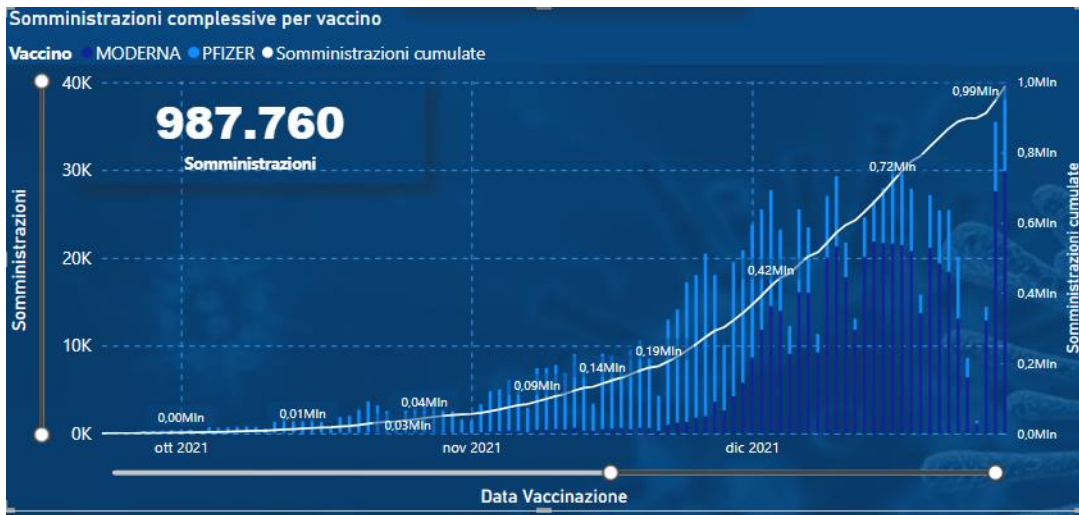
Dall'inizio della campagna vaccinale, la media giornaliera di somministrazioni effettuate è di 21.924,05 dosi/die. Il picco massimo si è raggiunto nel mese di giugno, con una media di 42.559,53 dosi/die e un totale somministrato di 1.276.786 dosi.



Fonte Dati: Vax Center Poste

Di seguito si riporta il trend giornaliero delle somministrazioni registrate con dicitura “dose numero tre” dalla data di inizio (20/09/2021).

Trend giornaliero delle somministrazioni in terza dose



Fonte Dati: Vax Center Poste

I residenti in regione Sicilia vaccinati con dose aggiuntiva/booster sono riepilogati nel seguente report. Per vaccinati in terza dose si intendono: i soggetti vaccinati in monodose per pregressa infezione che hanno ricevuto la seconda dose, i soggetti vaccinati con Janssen che hanno ricevuto la seconda dose, i soggetti che hanno ricevuto la terza dose a seguito del regolare completamento del ciclo primario con due dosi. Complessivamente i vaccinati con dose aggiuntiva/booster sono 996.538.

riepilogo dei residenti vaccinati con dose aggiuntiva/booster

Target da vaccinare in terza dose:												
<i>Sono considerati i soggetti che hanno completato il ciclo primario con le due dosi, con monodose per pregressa infezione e i vaccinati con janssen e per i quali è trascorso l'intervallo di tempo di 150 gg.</i>												
Fascia età	16-17			18-59			Over 60			Totale		
Prov. residenza	Target Terze Dosi	Vaccinati terze dosi	%	Target Terze Dosi	Vaccinati terze dosi	%	Target Terze Dosi	Vaccinati terze dosi	%	Target Terze Dosi	Vaccinati terze dosi	%
⊕ Agrigento	3.178	130	4,09%	124.869	38.865	31,12%	98.355	49.541	50,37%	226.402	88.536	39,11%
⊕ Caltanissetta	1.771	96	5,42%	70.104	22.595	32,23%	53.467	25.831	48,31%	125.342	48.522	38,71%
⊕ Catania	5.844	336	5,75%	285.402	92.796	32,51%	209.693	104.195	49,69%	500.939	197.327	39,39%
⊕ Enna	1.090	41	3,76%	44.599	12.836	28,78%	36.998	17.431	47,11%	82.687	30.308	36,65%
⊕ Messina	2.537	148	5,83%	155.504	51.612	33,19%	135.257	70.741	52,30%	293.298	122.501	41,77%
⊕ Palermo	9.424	564	5,98%	389.678	134.289	34,46%	273.112	143.140	52,41%	672.214	277.993	41,35%
⊕ Ragusa	1.857	97	5,22%	89.085	28.223	31,68%	69.650	38.692	55,55%	160.592	67.012	41,73%
⊕ Siracusa	1.922	92	4,79%	95.540	30.732	32,17%	81.842	41.861	51,15%	179.304	72.685	40,54%
⊕ Trapani	2.506	139	5,55%	118.072	40.474	34,28%	97.964	51.041	52,10%	218.542	91.654	41,94%
Totale	30.129	1.643	5,45%	1.372.853	452.422	32,95%	1.056.338	542.473	51,35%	2.459.320	996.538	40,52%

Fonte Dati: Vax Center Poste

Si riporta di seguito la distribuzione per provincia di residenza del target dei soggetti con ciclo primario completato che non hanno ancora maturato il periodo richiesto per accedere alla terza dose.

Target terze dosi < 150gg:				
<i>sono inclusi i soggetti vaccinati in monodose per pregressa infezione che hanno ricevuto la seconda dose, i soggetti vaccinati con janssen che hanno ricevuto la seconda dose, i soggetti che hanno ricevuto tre dosi</i>				
Prov. residenza	16-17	18-59	Over 60	Totale
⊕ Agrigento	4.384	65.940	15.122	85.446
⊕ Caltanissetta	2.613	39.073	11.401	53.087
⊕ Catania	10.153	177.806	41.817	229.776
⊕ Enna	1.573	24.660	6.959	33.192
⊕ Messina	4.869	91.678	23.959	120.506
⊕ Palermo	12.262	180.188	41.787	234.237
⊕ Ragusa	3.329	59.315	10.958	73.602
⊕ Siracusa	3.930	71.096	16.244	91.270
⊕ Trapani	4.267	66.131	16.701	87.099
Totale	47.380	775.887	184.948	1.008.215

2. Somministrazioni per fasce di età

Di seguito si riporta la distribuzione dei vaccinati per fascia di età con il dettaglio dello stato di vaccinazione così come desumibile dal sistema informativo Poste. Si evidenzia che, dal 16/12/2021, è iniziata la vaccinazione del target 5-11 anni che, in Sicilia, conta di 309.928 soggetti aventi diritto. Al fine di rappresentare i dati con coerenza di analisi si riportano le coperture vaccinali, per fasce di età, inerenti il target over 12 anni e, separatamente, inerenti il target over 5 anni.

Target residenti vaccinati per fascia di età														
Fascia	Target	Vaccinati con almeno una dose	%	Prima dose	% Prima	Richiami	% Richiami	Ciclo primario completo	% Ciclo primario completo	Non Vaccinati	% non vaccinati	Non Immunizzati	% Non immunizzati	Vaccinati aggiuntivi/booster
12-19	398843	294612	73,87%	293863	73,68%	250988	62,93%	273849	68,66%	104231	26,13%	124994	31,34%	8.486
20-29	547546	445980	81,45%	427619	78,10%	388103	70,88%	423779	77,40%	101566	18,55%	123767	22,60%	62.956
30-39	581251	461082	79,33%	441492	75,96%	404703	69,63%	439290	75,58%	120169	20,67%	141961	24,42%	68.896
40-49	685347	565093	82,45%	543465	79,30%	505389	73,74%	549695	80,21%	120254	17,55%	135652	19,79%	121.425
50-59	731890	641148	87,60%	613778	83,86%	585761	80,03%	629925	86,07%	90742	12,40%	101965	13,93%	192.606
60-69	608758	548243	90,06%	527166	86,60%	510651	83,88%	541160	88,90%	60515	9,94%	67598	11,10%	204.750
70-79	460550	419446	91,08%	415029	90,12%	399513	86,75%	412503	89,57%	41104	8,92%	48047	10,43%	186.435
80->	321482	289205	89,96%	285055	88,67%	277542	86,33%	281732	87,64%	32277	10,04%	39750	12,36%	151.288
Totale	4335667	3664749	84,53%	3547467	81,82%	3322650	76,64%	3551933	81,92%	670918	15,47%	783734	18,08%	996.842

Fonte Dati: Vax Center Poste – target over 12 anni

Target residenti vaccinati per fascia di età														
Fascia	Target	Vaccinati con almeno una dose	%	Prima dose	% Prima	Richiami	% Richiami	Ciclo primario completo	% Ciclo primario completo	Non Vaccinati	% non vaccinati	Non Immunizzati	% Non immunizzati	Vaccinati aggiuntivi/booster
05-11	309928	9300	3,00%	9297	3,00%	4	0,00%	105	0,03%	300628	97,00%	309823	99,97%	
12-19	398843	294612	73,87%	293863	73,68%	250988	62,93%	273849	68,66%	104231	26,13%	124994	31,34%	8.486
20-29	547546	445980	81,45%	427619	78,10%	388103	70,88%	423779	77,40%	101566	18,55%	123767	22,60%	62.956
30-39	581251	461082	79,33%	441492	75,96%	404703	69,63%	439290	75,58%	120169	20,67%	141961	24,42%	68.896
40-49	685347	565093	82,45%	543465	79,30%	505389	73,74%	549695	80,21%	120254	17,55%	135652	19,79%	121.425
50-59	731890	641148	87,60%	613778	83,86%	585761	80,03%	629925	86,07%	90742	12,40%	101965	13,93%	192.606
60-69	608758	548243	90,06%	527166	86,60%	510651	83,88%	541160	88,90%	60515	9,94%	67598	11,10%	204.750
70-79	460550	419446	91,08%	415029	90,12%	399513	86,75%	412503	89,57%	41104	8,92%	48047	10,43%	186.435
80->	321482	289205	89,96%	285055	88,67%	277542	86,33%	281732	87,64%	32277	10,04%	39750	12,36%	151.288
Totale	4645595	3674049	79,09%	3556764	76,56%	3322654	71,52%	3552038	76,46%	971546	20,91%	1093557	23,54%	996.842

Fonte Dati: Vax Center Poste – target over 5 anni

Target: Popolazione ISTAT 2021

Vaccinati almeno una dose: ove non diversamente specificato, si intendono i soggetti, ovunque in Sicilia, vaccinati con almeno una dose.

Prima dose: numero di prime dosi somministrate.

Richiami: numero di dosi di richiamo somministrate.

% Ciclo primario completato/immunizzati: riepiloga i soggetti residenti in Sicilia, come risulta sul sistema Poste, con ciclo vaccinale concluso secondo le seguenti discriminanti:

- vaccinati con seconda dose;
- vaccinati in monodose per pregressa infezione Covid;
- vaccinati con Janssen.

Non sono inclusi negli immunizzati, per attuale indisponibilità di dati, i richiami a residenti effettuati fuori regione e i soggetti esonerati dalla seconda dose per intervenuta infezione da covid-19.

Non Vaccinati: ove non diversamente specificato, si intendono i soggetti che non hanno ancora ricevuto il vaccino.

Non Immunizzati: riepiloga i soggetti secondo la seguente formula: Vaccinati con almeno una dose - Immunizzati + Non vaccinati

Vaccinati addizionale/booster: numero di vaccinati con dose addizionale/booster. Include anche coloro che hanno concluso il ciclo primario di vaccinazione con monodose a cui è stata somministrata la dose addizionale o booster.

Con riferimento alla target over 12 anni, i vaccinati con almeno una dose si attestano all'84,53% del target regionale. I soggetti che hanno completato il ciclo primario si attestano al 81,92. Il 15,47% del target rimane ancora da vaccinare. Le coperture vaccinali evidenziate segnalano le fasce di età che presentano il dato dei soggetti con almeno una dose inferiore alla media regionale.

Con riferimento alla target over 5 anni, i vaccinati con almeno una dose si attestano al 3% del target regionale. Considerato che la campagna vaccinale per il target 5-11 anni ha avuto inizio il 16 dicembre scorso, i relativi dati sulle coperture vaccinali non sono attualmente significativi.

La successiva tabella evidenzia il differenziale di nuove vaccinazioni (prime dosi) effettuate tra la settimana corrente (22/12/2021 – 28/12/2021) e la settimana precedente (15/12/2021 – 21/12/2021), considerato il target over 12 anni.

Prime dosi per fasce di età				
Fascia	Settimana precedente	Settimana corrente	Delta	%
12-19	4942	3085	▼ -1857	-37,58%
20-29	2748	1354	▼ -1394	-50,73%
30-39	3450	1684	▼ -1766	-51,19%
40-49	3468	1546	▼ -1922	-55,42%
50-59	2912	1444	▼ -1468	-50,41%
60-69	2055	938	▼ -1117	-54,36%
70-79	1219	660	▼ -559	-45,86%
80->	566	348	▼ -218	-38,52%
Totale	21360	11059	▼ -10301	-48,23%

differenziale prime dosi erogate nella settimana corrente. Fonte Dati: Vax Center Poste

Si apprezza un decremento significativo delle prime dosi rispetto alla settimana precedente pari a 48,23%.

3. Somministrazioni per provincia di residenza

Allocare sul territorio le somministrazioni, fornisce informazioni importanti circa l'omogeneità della distribuzione dei vaccinati nelle province e nei comuni di residenza, consentendo di ottimizzare le risorse in modo da poterle focalizzare nei territori dove la vaccinazione è più lenta rispetto ad altri. La seguente Figura 4 rappresenta la distribuzione dei vaccinati per territorio provinciale di residenza. Come per le fasce di età si rappresentano i dati per il target over 12 anni e il target over 5 anni.

Target residenti vaccinati per provincia di residenza														
Provincia	Target	Vaccinati con almeno una dose	%	Prima dose	% Prima	Richiami	% Richiami	Ciclo primario completo	% Ciclo primario completo	Non vaccinati	% non vaccinati	Non Immunizzati	% Non immunizzati	Vaccinati aggiuntivi /booster
Palermo	1081112	954410	88,28%	925473	85,60%	859791	79,53%	930420	86,06%	126702	11,72%	150692	13,94%	278.091
Ragusa	280466	246696	87,96%	238918	85,19%	226675	80,82%	240873	85,88%	33770	12,04%	39593	14,12%	67.020
Agrigento	378405	328340	86,77%	316231	83,57%	303505	80,21%	320848	84,79%	50065	13,23%	57557	15,21%	88.566
Trapani	377833	324869	85,98%	313713	83,03%	297011	78,61%	312911	82,82%	52964	14,02%	64922	17,18%	91.673
Enna	143554	121206	84,43%	116966	81,48%	110699	77,11%	118907	82,83%	22348	15,57%	24647	17,17%	30.313
Caltanissetta	227375	189519	83,35%	181514	79,83%	168887	74,28%	182970	80,47%	37856	16,65%	44405	19,53%	48.536
Siracusa	346974	287956	82,99%	284812	82,08%	259732	74,86%	277066	79,85%	59018	17,01%	69908	20,15%	72.722
Catania	947928	776260	81,89%	748318	78,94%	702413	74,10%	747559	78,86%	171668	18,11%	200369	21,14%	197.391
Messina	552020	436388	79,05%	421522	76,36%	393937	71,36%	420379	76,15%	115632	20,95%	131641	23,85%	122.530
Totale	4335667	3664749	84,53%	3547467	81,82%	3322650	76,64%	3551933	81,92%	670918	15,47%	783734	18,08%	996.842

Somministrazioni per provincia di residenza. Fonte Dati: Vax Center Poste – target over 12 anni

Target residenti vaccinati per provincia di residenza														
Provincia	Target	Vaccinati con almeno una dose	%	Prima dose	% Prima	Richiami	% Richiami	Ciclo primario completo	% Ciclo primario completo	Non vaccinati	% non vaccinati	Non Immunizzati	% Non immunizzati	Vaccinati aggiuntivi /booster
Palermo	1162639	958743	82,46%	929805	79,97%	859793	73,95%	930466	80,03%	203896	17,54%	232173	19,97%	278.091
Ragusa	301424	247470	82,10%	239692	79,52%	226675	75,20%	240889	79,92%	53954	17,90%	60535	20,08%	67.020
Agrigento	404014	329085	81,45%	316976	78,46%	303505	75,12%	320855	79,42%	74929	18,55%	83159	20,58%	88.566
Trapani	402538	325764	80,93%	314608	78,16%	297011	73,78%	312916	77,74%	76774	19,07%	89622	22,26%	91.673
Enna	152678	121370	79,49%	117130	76,72%	110699	72,50%	118908	77,88%	31308	20,51%	33770	22,12%	30.313
Caltanissetta	243312	189857	78,03%	181851	74,74%	168888	69,41%	182974	75,20%	53455	21,97%	60338	24,80%	48.536
Siracusa	371391	288552	77,69%	285408	76,85%	259732	69,93%	277073	74,60%	82839	22,31%	94318	25,40%	72.722
Catania	1020274	777257	76,18%	749314	73,44%	702414	68,85%	747569	73,27%	243017	23,82%	272705	26,73%	197.391
Messina	587325	436846	74,38%	421980	71,85%	393937	67,07%	420388	71,58%	150479	25,62%	166937	28,42%	122.530
Totale	4645595	3674049	79,09%	3556764	76,56%	3322654	71,52%	3552038	76,46%	971546	20,91%	1093557	23,54%	996.842

Somministrazioni per provincia di residenza. Fonte Dati: Vax Center Poste – target over 5 anni

Le coperture vaccinali evidenziate segnalano le province che presentano il dato dei soggetti con almeno una dose inferiore alla media regionale.

Conclusioni

Nella settimana appena trascorsa, tra il 20 /12/2021 ed il 26/12/2021, si è registrata il picco massimo della curva epidemica con altri 13655 nuovi casi diagnosticati e ad oggi riportati al sistema di sorveglianza ISS, ed una ulteriore sensibile crescita del contagio con un incremento di oltre il 47% rispetto al periodo precedente.

L'incidenza cumulativa settimanale è ulteriormente aumentata al valore di 282 nuovi casi ogni 100000 abitanti.

Il rischio più elevato rispetto alla media regionale, in termini di nuovi casi su popolazione residente, si è registrato nelle province di Messina (353,7/1000000 ab.), Catania (334,7) Enna (329,4) Caltanissetta (318,4) e Trapani (317,7).

Le fasce d'età che hanno continuato a sostenere la curva epidemica risultano ancora quelle giovanili e in particolare tra i 19-24 anni (467,9) e dopo tra i 6/10 anni (457,7) e 14/18 anni (435,9), seguite da quella tra i 3 ed i 5 anni (247) e i 14-18 anni (241).

L'andamento dei contagi si è accompagnato anche ad un ulteriore incremento del 26% di nuove ospedalizzazioni settimanali (444 nuove ospedalizzazioni) con ricadute sulla prevalenza di occupazione dei posti letto in area medica, in crescita rispetto alla settimana precedente. Meno di uno su cinque ricoverati ha un'età inferiore ai 50 anni.

L'attuale scenario è condizionato dalla quota di soggetti in atto suscettibili in quanto non aderenti alla campagna vaccinale con il calo di protezione dai contagi dopo circa sei mesi dalla seconda dose nonché dalla diffusione delle varianti a maggiore trasmissibilità.

In adesione alle raccomandazioni internazionali, in questa fase di particolare recrudescenza è necessario mantenere comportamenti individuali di massima cautela circa il distanziamento interpersonale, evitando ove possibile luoghi affollati con rischio di assembramenti, e contatti a rischio tra gruppi interfamiliari, come raccomandato dal centro europeo di controllo delle malattie (ECDC), l'igiene frequente delle mani e il ricorso alle mascherine come previsto.

In tal senso, le ASP sono tenute a giocare un ruolo proattivo nel promuovere adeguate sinergie sul territorio e garantire l'operatività dei Dipartimenti di Prevenzione e delle strutture territoriali preposte alle attività di sorveglianza, tracciamento e profilassi.

Complessivamente, alla luce della risalita nella settimana di riferimento del trend epidemico, con riflessi sulle nuove ospedalizzazioni e sulla prevalenza di casi ospedalizzati in area medica, le ASP sono chiamate a intensificare la campagna vaccinale allo scopo di estendere la copertura nelle fasce di età infantili, recuperare la frazione di soggetti attualmente non rispondenti e in particolare di somministrare rapidamente le dosi booster nella popolazione che ha attualmente superato i 150 giorni dal completamento del primo ciclo.

NOTA METODOLOGICA

Di seguito la nota di chiarimento del Dipartimento regionale per le attività sanitarie e osservatorio epidemiologico sulle modalità di comunicazione relative alla data effettiva dei decessi nel Bollettino giornaliero.

Il Ministero della Salute nella predisposizione dei flussi aggregati richiede che i dati relativi ai casi e ai decessi vengano computati per data di comunicazione, cioè entro il giorno successivo a quello in cui l'evento viene accertato dal territorio. Nella pratica tuttavia può trattarsi di eventi che si sono verificati anche in un lasso di tempo precedente rispetto a quello in cui avviene la segnalazione.

La maggior parte delle regioni riporta quotidianamente i decessi segnalati dai territori senza specificare la data in cui si sono effettivamente verificati. La Sicilia nel voler assicurare massima trasparenza e completezza d'informazione indica, nel Bollettino giornaliero, anche la data effettiva dell'evento.

La tempistica con cui i decessi vengono comunicati dal territorio, infatti, è diversa nel caso in cui l'evento si verifichi in ambiente ospedaliero, e quindi con immediato accertamento, piuttosto che a domicilio. In quest'ultimo caso può verificarsi una maggiore latenza nella comunicazione in quanto, ad esempio, è necessario che le Asp ricevano la scheda Istat che conferma la causa di morte.

Il Dasoe nelle scorse settimane ha richiesto un parere al Ministero della Salute in merito alla linea espositiva da seguire, se cioè debba uniformarsi alle altre regioni e non indicare più la data effettiva del decesso oppure proseguire con il criterio fin qui adottato.

In attesa dell'esito delle valutazioni del Ministero della Salute, il Dipartimento consiglia di specificare nel Bollettino giornaliero le date di accadimento dei decessi soltanto quando vi sia un numero significativo di decessi attribuibili a periodi passati oltre un certo lasso di tempo. Se dovessero insorgere particolari criticità queste saranno attenzionate dal Dasoe per accertare eventuali responsabilità.

Allo stesso modo possono essere individuati interventi volti a migliorare la comunicazione tra Asp e anagrafi comunali per ridurre ritardi nella comunicazione dei decessi.

Ricordiamo infine che il sistema di sorveglianza ISS è lo strumento atto a porre in essere anche il monitoraggio dell'effettivo accadimento della data dell'evento.

ALLEGATO 1: INCIDENZA SETTIMANALE PER COMUNE E DISTRETTO.

Tabella del numero di casi negli ultimi 7 giorni e relative incidenze per comuni e distretti. I dati sono stati estratti il 29/12/2021 alle 07:30. La finestra temporale considerata va dal 20 al 26 dicembre (inclusi). Sono riportati i casi per i quali è stato indicato un comune di domicilio o residenza della Regione Siciliana, ordinati per tasso d'incidenza a 7gg decrescente.

I soggetti sono assegnati alla settimana per data di diagnosi o in mancanza per data prelievo o per data inserimento in piattaforma sorveglianza dell'Istituto Superiore di Sanità.

Nella presente tabella comunale e nei relativi calcoli di incidenza sono ESCLUSI i soggetti positivi al Covid19 con collocazione in nave quarantena, covid hotel o hotspot/centro accoglienza migranti come da indicazione ministeriale.

Distretto	Comune	Casi ultimi 7gg	Incidenza x 100.000 ab 7 gg	Variazione tra le settimane
RIBERA		211	688.44	171%
	RIBERA	168	935.78	367%
	CATTOLICA ERACLEA	17	500.44	-41%
	MONTALLEGRO	10	415.97	---
	BURGIO	8	311.04	---
	LUCCA SICULA	5	287.36	-38%
	CALAMONACI	3	245.10	-25%
	VILLAFRANCA SICULA	0	0.00	-100%
CALTAGIRONE		452	597.05	70%
	SAN MICHELE DI GANZARIA	54	1763.55	64%
	CALTAGIRONE	281	785.84	53%
	GRAMMICHELE	77	602.83	542%
	MIRABELLA IMBACCARI	20	466.64	54%
	MAZZARRONE	9	230.06	-50%
	VIZZINI	7	120.61	600%
	SAN CONO	2	79.18	100%
	MINEO	2	43.26	0%
	LICODIA EUBEA	0	0.00	-100%
PIAZZA ARMERINA		248	566.88	78%
	BARRAFRANCA	98	820.29	100%
	PIETRAPERZIA	44	679.85	-15%
	PIAZZA ARMERINA	95	455.81	157%
	AIDONE	11	245.15	1000%
BARCELLONA POZZO DI GOTTO		371	548.87	12%
	BARCELLONA POZZO DI GOTTO	281	697.91	22%

	MAZZARRÀ SANT'ANDREA	8	566.97	700%
	TRIPÌ	4	522.19	---
	MERÌ	11	468.88	10%
	CASTROREALE	9	401.79	---
	TERME VIGLIATORE	27	373.81	-60%
	FALCONE	10	368.05	0%
	FURNARI	11	284.75	175%
	FONDACHELLI-FANTINA	2	203.46	-50%
	MONTALBANO ELICONA	4	194.74	300%
	RODÌ MILICI	3	152.44	0%
	NOVARA DI SICILIA	1	82.92	---
	BASICÒ	0	0.00	---
TRAPANI		633	481.98	38%
	FAVIGNANA	43	999.30	19%
	CUSTOMACI	42	784.02	133%
	ERICE	137	519.47	28%
	TRAPANI	307	470.51	41%
	BUSETO PALIZZOLO	13	470.50	86%
	VALDERICE	48	415.48	55%
	PACECO	35	320.28	-17%
	SAN VITO LO CAPO	8	166.42	300%
MESSINA		1146	433.95	43%
	MANDANICI	6	1075.27	-60%
	SCALETTA ZANCLEA	16	835.07	220%
	PAGLIARA	8	718.13	100%
	ALÌ TERME	12	502.93	200%
	VILLAFRANCA TIRRENA	38	461.39	90%
	MESSINA	1010	447.80	41%
	SAPONARA	16	429.41	300%
	FIUMEDINISI	4	303.95	-50%
	FURCI SICULO	9	282.57	200%
	ROCCALUMERA	11	279.76	450%
	NIZZA DI SICILIA	9	254.31	0%
	ROMETTA	6	93.33	100%
	ITALA	1	66.31	-83%
	ALÌ	0	0.00	---
GRAVINA DI CATANIA		716	393.33	87%
	SAN GIOVANNI LA PUNTA	117	512.12	134%
	VALVERDE	39	498.98	44%
	SAN GREGORIO DI CATANIA	54	475.27	157%
	NICOLOSI	35	471.51	169%
	VIAGRANDE	38	441.66	19%
	SANT'AGATA LI BATTIATI	39	420.12	105%
	MASCALUCIA	118	381.64	69%
	GRAVINA DI CATANIA	94	374.26	42%

	TREMESTIERI ETNEO	68	344.09	152%
	TRECASTAGNI	35	314.47	133%
	SAN PIETRO CLARENZA	25	311.29	25%
	CAMPOROTONDO ETNEO	15	293.83	67%
	PEDARA	39	266.43	200%
BRONTE		142	392.31	-17%
	MANIACE	25	683.99	213%
	BRONTE	84	455.80	-32%
	RANDAZZO	28	267.89	27%
	MALETTO	5	136.61	-72%
GELA		429	380.97	39%
	GELA	382	534.00	46%
	BUTERA	6	140.06	-67%
	NISCEMI	34	132.80	31%
	MAZZARINO	7	62.58	133%
RAGUSA		343	358.52	104%
	RAGUSA	319	447.52	101%
	CHIARAMONTE GULFI	12	150.77	---
	SANTA CROCE CAMERINA	10	92.69	150%
	MONTEROSSO ALMO	1	35.52	-67%
	GIARRATANA	1	35.37	-50%
PETRALIA SOTTANA		81	338.05	-33%
	PETRALIA SOPRANA	27	877.76	-63%
	BOMPIETRO	6	473.93	100%
	GANGI	24	377.48	140%
	ALIMENA	7	374.13	-61%
	BLUFI	3	329.31	0%
	PETRALIA SOTTANA	7	277.78	-22%
	POLIZZI GENEROSA	3	98.52	-40%
	CASTELLANA SICULA	3	95.79	---
	GERACI SICULO	1	56.12	0%
MILAZZO		241	330.79	-29%
	GUALTIERI SICAMINÒ	20	1231.53	-52%
	SANTA LUCIA DEL MELA	26	577.14	86%
	VENETICO	21	532.99	163%
	MILAZZO	106	354.70	-33%
	SAN FILIPPO DEL MELA	21	310.19	-43%
	TORREGROTTA	19	263.34	-24%
	CONDRÒ	1	223.71	---
	PACE DEL MELA	13	211.31	-24%
	MONFORTE SAN GIORGIO	5	193.72	-50%
	SAN PIER NICETO	3	113.72	-50%
	SPADAFORA	5	104.32	-69%
	ROCCAVALDINA	1	99.21	-80%
	VALDINA	0	0.00	-100%

SAN CATALDO		108	327.90	-1%
	MARIANOPOLI	23	1373.13	-12%
	SERRADIFALCO	23	403.44	360%
	SAN CATALDO	59	283.49	-20%
	MILENA	2	71.45	-50%
	MONTEDORO	1	69.54	---
	BOMPENSIERE	0	0.00	---
ACIREALE		434	320.93	43%
	ACI CASTELLO	71	403.00	103%
	ZAFFERANA ETNEA	37	391.58	-26%
	ACI CATENA	106	383.78	108%
	ACI BONACCORSI	13	365.17	63%
	ACIREALE	163	321.22	26%
	ACI SANT'ANTONIO	40	223.69	60%
	SANTA VENERINA	4	47.84	-33%
ADRANO		201	313.41	27%
	ADRANO	163	482.42	50%
	BIANCAVILLA	29	126.43	-17%
	SANTA MARIA DI LICODIA	9	121.49	-36%
AUGUSTA		144	301.03	162%
	AUGUSTA	112	324.73	229%
	MELILLI	32	239.79	52%
PATERNO'		228	294.80	63%
	BELPASSO	104	378.21	235%
	PATERNÒ	116	253.52	10%
	RAGALNA	8	195.79	100%
CEFALU'		128	291.29	357%
	CAMPOFELICE DI ROCCELLA	51	675.41	538%
	CEFALÙ	42	300.13	1300%
	CASTELBUONO	20	239.26	82%
	COLLESANO	6	157.03	500%
	LASCARI	5	136.20	0%
	ISNELLO	1	73.10	---
	POLLINA	2	70.00	---
	SAN MAURO CASTELVERDE	1	69.69	---
	GRATTERI	0	0.00	---
NICOSIA		89	290.46	456%
	CERAMI	9	482.32	---
	NICOSIA	57	436.65	470%
	TROINA	16	182.27	300%
	GAGLIANO CASTELFERRATO	6	175.80	---
	SPERLINGA	1	146.20	-50%
	CAPIZZI	0	0.00	---
CATANIA		1017	285.85	92%
	MOTTA SANT'ANASTASIA	41	336.42	46%

	CATANIA	856	290.86	96%
	MISTERBIANCO	120	243.46	82%
ALCAMO		188	285.76	9%
	CALATAFIMI-SEGESTA	24	381.68	-8%
	ALCAMO	124	276.43	20%
	CASTELLAMMARE DEL GOLFO	40	273.15	-7%
LAMPEDUSA E LINOSA		18	282.44	20%
	LAMPEDUSA E LINOSA	18	282.44	20%
GIARRE		229	274.47	83%
	PIEDIMONTE ETNEO	53	1320.05	657%
	CALATABIANO	27	524.58	125%
	LINGUAGLOSSA	19	372.99	280%
	CASTIGLIONE DI SICILIA	9	299.30	---
	FIUMEFREDDO DI SICILIA	25	274.15	-38%
	GIARRE	58	218.14	123%
	MASCALI	19	136.74	19%
	RIPOSTO	19	135.70	12%
	MILO	0	0.00	---
	SANT'ALFIO	0	0.00	-100%
NOTO		272	270.82	-7%
	PORTOPALO DI CAPO	26	681.70	550%
	PASSERO			
	AVOLA	135	442.74	-18%
	NOTO	43	181.11	-35%
	PACHINO	39	179.54	15%
	ROSOLINI	29	140.32	12%
CORLEONE		63	268.82	31%
	ROCCAMENA	18	1295.90	-33%
	GIULIANA	8	458.19	167%
	CORLEONE	31	289.88	94%
	CAMPOFIORITO	3	252.95	200%
	BISACQUINO	3	70.97	200%
	CHIUSA SCLAFANI	0	0.00	---
	CONTESSA ENTELLINA	0	0.00	---
CASTELTERMINI		57	268.58	-17%
	CAMMARATA	34	568.47	26%
	CASTELTERMINI	13	172.69	8%
	SAN GIOVANNI GEMINI	10	129.63	-67%
CALTANISSETTA		235	268.52	15%
	DELIA	16	405.89	-54%
	RESUTTANO	6	329.13	-54%
	SOMMATINO	21	319.63	62%
	CALTANISSETTA	176	296.17	31%
	RIESI	12	110.56	140%
	SANTA CATERINA	4	81.57	-20%

	VILLARMOSA			
CASTELVETRANO		157	263.32	39%
	SANTA NINFA	22	451.28	0%
	SALAPARUTA	6	374.77	-74%
	CASTELVETRANO	79	260.90	132%
	CAMPOBELLO DI MAZARA	29	252.83	142%
	PARTANNA	19	189.98	36%
	POGGIOREALE	2	143.16	-75%
PALAGONIA		147	258.30	-2%
	MILITELLO IN VAL DI CATANIA	36	520.68	350%
	RAMACCA	52	500.10	-30%
	SCORDIA	39	240.24	-5%
	PALAGONIA	16	99.50	-20%
	CASTEL DI IUDICA	3	68.60	-40%
	RADDUSA	1	34.35	-50%
SIRACUSA		474	252.73	46%
	SOLARINO	38	498.88	138%
	PRIOLO GARGALLO	53	460.55	23%
	CANICATTINI BAGNI	24	361.28	300%
	FLORIDIA	54	255.46	35%
	SIRACUSA	297	251.50	39%
	PALAZZOLO ACREIDE	4	48.06	0%
	SORTINO	4	48.05	300%
	BUSCEMI	0	0.00	---
	BUCCHERI	0	0.00	---
	FERLA	0	0.00	---
	CASSARO	0	0.00	---
LENTINI		126	248.86	11%
	FRANCOFONTE	46	388.28	92%
	CARLENTINI	37	219.40	12%
	LENTINI	43	196.18	-25%
MARSALA		218	246.59	17%
	MARSALA	209	260.05	14%
	PETROSINO	9	111.98	125%
TAORMINA		132	237.81	6%
	CASTELMOLA	15	1377.41	50%
	SANT'ALESSIO SICULO	9	605.25	---
	GALLODORO	2	581.40	-78%
	SAVOCA	7	413.47	250%
	SANTA TERESA DI RIVA	37	393.03	825%
	MONGIUFFI MELIA	2	368.32	---
	SANTA DOMENICA VITTORIA	3	345.22	---
	LETOJANNI	9	330.64	50%
	TAORMINA	26	247.29	-38%
	GAGGI	6	192.55	50%

LIMINA	1	137.55	---
CASALVECCHIO SICULO	1	133.87	0%
FORZA D'AGRÒ	1	115.21	---
CESARÒ	2	92.29	---
GIARDINI-NAXOS	8	87.46	-76%
FRANCAVILLA DI SICILIA	3	82.90	-57%
ROCCAFIORITA	0	0.00	---
MOTTA CAMASTRA	0	0.00	-100%
ROCCELLA VALDEMONE	0	0.00	---
ANTILLO	0	0.00	---
GRANITI	0	0.00	-100%
SAN TEODORO	0	0.00	---
MOIO ALCANTARA	0	0.00	---
MALVAGNA	0	0.00	---
CANICATTI'	183	228.72	-16%
CASTROFILIPPO	57	2122.91	-45%
CANICATTÌ	78	222.92	53%
RAVANUSA	19	174.92	-24%
CAMPOBELLO DI LICATA	15	161.07	-52%
GROTTE	6	112.11	---
CAMASTRA	2	102.04	---
NARO	5	69.88	-29%
RACALMUTO	1	13.00	---
MODICA	261	225.27	169%
POZZALLO	61	320.09	110%
MODICA	153	285.25	189%
ISPICA	25	154.42	317%
SCICLI	22	81.55	144%
PALERMO	1608	221.29	91%
USTICA	5	387.30	---
BELMONTE MEZZAGNO	28	253.32	600%
PALERMO	1472	229.74	87%
ALTOFONTE	18	183.02	157%
VILLABATE	34	173.09	62%
MONREALE	44	117.73	159%
PIANA DEGLI ALBANESI	6	104.20	50%
SANTA CRISTINA GELA	1	103.09	0%
ENNA	114	221.11	56%
VILLAROSA	14	314.75	1300%
ENNA	74	284.29	124%
VALGUARNERA CAROPEPE	14	195.50	-56%
CENTURIFE	7	135.06	17%
CATENANUOVA	5	109.22	400%
CALASCIBETTA	0	0.00	---
AGRIGENTO	284	203.35	156%

	SANTA ELISABETTA	13	596.60	117%
	COMITINI	5	565.61	---
	ARAGONA	23	255.19	2200%
	AGRIGENTO	140	249.80	289%
	SICULIANA	8	190.02	0%
	PORTO EMPEDOCLE	27	170.69	69%
	SANT'ANGELO MUXARO	2	167.93	100%
	FAVARA	45	138.69	61%
	RAFFADALI	16	129.36	433%
	REALMONTE	4	91.24	-64%
	JOPPOLO GIANCAXIO	1	89.29	0%
MISILMERI		110	201.21	13%
	VENTIMIGLIA DI SICILIA	22	1188.55	22%
	VILLAFRATI	13	410.87	-46%
	MISILMERI	57	199.39	171%
	MARINEO	11	175.08	-48%
	BAUCINA	3	160.00	---
	BOLOGNETTA	2	48.96	-33%
	MEZZOJUSO	1	36.31	---
	CIMINNA	1	28.38	-83%
	CEFALÀ DIANA	0	0.00	-100%
	CAMPOFELICE DI FITALIA	0	0.00	---
	GODRANO	0	0.00	---
PATTI		91	197.32	34%
	FLORESTA	6	1360.54	---
	OLIVERI	11	533.46	---
	PATTI	45	350.41	55%
	SAN PIERO PATTI	9	338.73	50%
	MONTAGNAREALE	3	206.90	---
	GIOIOSA MAREA	8	116.89	167%
	UCRIA	1	106.72	-50%
	SINAGRA	2	78.37	-82%
	SANT'ANGELO DI BROLO	2	69.37	100%
	LIBRIZZI	1	62.15	0%
	BROLO	2	34.62	-67%
	PIRAINO	1	26.10	---
	RACCUJA	0	0.00	-100%
	FICARRA	0	0.00	---
MISTRETTA		30	193.17	1400%
	MISTRETTA	17	377.02	---
	MOTTA D'AFFERMO	2	301.20	100%
	SANTO STEFANO DI CAMASTRA	9	200.49	---
	TUSA	2	73.99	100%
	CASTEL DI LUCIO	0	0.00	---

	REITANO	0	0.00	---
	PETTINEO	0	0.00	---
SANT'AGATA DI MILITELLO		132	188.97	247%
	CARONIA	45	1449.74	1400%
	SANT'AGATA DI MILITELLO	26	213.29	271%
	CAPRI LEONE	9	206.71	350%
	CAPO D'ORLANDO	25	190.01	317%
	SAN SALVATORE DI FITALIA	2	169.49	---
	SAN MARCO D'ALUNZIO	3	165.02	---
	TORRENOVA	6	133.48	50%
	CASTELL'UMBERTO	3	102.63	200%
	TORTORICI	6	100.81	20%
	NASO	3	84.36	-50%
	MILITELLO ROSMARINO	1	81.90	---
	GALATI MAMERTINO	1	42.14	---
	ACQUEDOLCI	2	36.41	0%
	ALCARA LI FUSI	0	0.00	---
	MIRTO	0	0.00	---
	FRAZZANÒ	0	0.00	---
	SAN FRATELLO	0	0.00	---
	LONGI	0	0.00	-100%
PARTINICO		130	181.35	41%
	TRAPPETO	10	331.67	-55%
	BALESTRATE	17	269.16	6%
	PARTINICO	72	234.31	324%
	CAMPOREALE	7	230.26	-56%
	MONTELEPRE	10	170.10	0%
	BORGETTO	8	112.71	300%
	SAN GIUSEPPE JATO	4	48.50	33%
	GIARDINELLO	1	44.03	-83%
	SAN CIPIRELLO	1	19.64	---
TERMINI IMERESE		104	173.36	-19%
	SCILLATO	8	1267.83	14%
	CALTAVUTURO	28	758.81	-53%
	CERDA	11	221.28	-69%
	SCIARA	4	154.44	-43%
	TERMINI IMERESE	39	153.65	255%
	TRABIA	11	107.34	267%
	CACCAMO	3	37.80	-25%
	ALIMINUSA	0	0.00	---
	MONTEMAGGIORE BELSITO	0	0.00	-100%
	SCLAFANI BAGNI	0	0.00	---
AGIRA		60	171.03	62%
	NISSORIA	23	797.50	---
	LEONFORTE	16	126.19	-27%

	AGIRA	9	115.40	29%
	REGALBUTO	7	102.73	600%
	ASSORO	5	101.92	-29%
BAGHERIA		164	169.32	33%
	CASTELDACCIA	32	277.22	167%
	ALTAVILLA MILICIA	14	165.64	367%
	BAGHERIA	84	158.05	-3%
	FICARAZZI	20	156.70	5%
	SANTA FLAVIA	14	127.83	600%
MAZARA DEL VALLO		111	168.64	63%
	MAZARA DEL VALLO	93	185.83	86%
	SALEMI	16	159.05	78%
	GIBELLINA	2	51.60	-67%
	VITA	0	0.00	-100%
PANTELLERIA		12	162.36	1100%
	PANTELLERIA	12	162.36	1100%
CARINI		137	159.26	-12%
	ISOLA DELLE FEMMINE	23	324.95	28%
	TORRETTA	12	288.67	-59%
	CAPACI	24	207.42	200%
	TERRASINI	18	143.68	-36%
	CARINI	54	139.19	0%
	CINISI	6	50.45	-68%
MUSSOMELI		30	151.98	-53%
	VILLALBA	10	671.59	900%
	VALLELUNGA PRATAMENO	6	185.30	-83%
	MUSSOMELI	12	118.68	-54%
	CAMPOFRANCO	2	71.92	0%
	ACQUAVIVA PLATANI	0	0.00	---
	SUTERA	0	0.00	---
VITTORIA		136	131.51	109%
	VITTORIA	93	149.35	191%
	COMISO	41	135.75	71%
	ACATE	2	18.27	-78%
SCIACCA		90	130.55	100%
	SAMBUCA DI SICILIA	9	162.31	29%
	SCIACCA	57	145.86	119%
	SANTA MARGHERITA DI BELICE	9	145.47	29%
	MONTEVAGO	3	107.99	50%
	MENFI	12	99.93	300%
	CALTABELLOTTA	0	0.00	---
LERCARA FRIDDI		34	125.57	209%
	PRIZZI	11	250.46	83%
	ROCCAPALUMBA	5	224.01	---

	ALIA	5	146.93	25%
	VICARI	3	118.81	---
	LERCARA FRIDDI	5	78.04	---
	CASTRONOVO DI SICILIA	2	68.66	---
	VALLEDOLMO	2	60.19	100%
	PALAZZO ADRIANO	1	53.16	---
LICATA		53	93.72	165%
	LICATA	39	110.83	129%
	PALMA DI MONTECHIARO	14	65.54	367%
BIVONA		9	54.73	50%
	BIVONA	7	209.02	75%
	CIANCIANA	2	61.48	100%
	SANTO STEFANO QUISQUINA	0	0.00	---
	ALESSANDRIA DELLA ROCCA	0	0.00	-100%
	SAN BIAGIO PLATANI	0	0.00	---
LIPARI		8	53.92	33%
	MALFA	1	102.46	---
	LIPARI	7	56.75	17%
	LENI	0	0.00	---
	SANTA MARINA SALINA	0	0.00	---
Totale complessivo		13569	280.30	47%

ALLEGATO 2: Vaccinati con almeno una dose e immunizzati per provincia e comune di residenza

Si rappresentano le percentuali di copertura suddivise in due categorie di target: 5-11 anni e over 12 anni. Eventuali soglie raggiunte, maggiori del 100%, sono riconducibili ad un possibile incremento della popolazione residente, presso un determinato comune, rispetto al target ISTAT rilevato.



Agrigento

Target residenti vaccinati per provincia di residenza

FasciaComuni	05-11		Over 12 anni		Totale	
Comune	% vaccinati con almeno una dose	% Immunizzati	% vaccinati con almeno una dose	% Immunizzati	% vaccinati con almeno una dose	% Immunizzati
Agrigento	4,60%	0,09%	90,41%	88,42%	85,20%	83,05%
Alessandria della Rocca			86,75%	85,14%	82,57%	81,04%
Aragona	2,51%	0,00%	90,69%	89,56%	85,06%	83,84%
Bivona	1,20%	0,00%	87,80%	86,42%	83,42%	82,05%
Burgio	13,39%	0,00%	90,87%	89,98%	87,36%	85,91%
Calamonaci	12,70%	0,00%	82,28%	80,68%	78,58%	76,39%
Caltabellotta	2,07%	0,00%	86,83%	84,66%	83,04%	80,88%
Camagra	1,02%	0,00%	83,17%	80,90%	78,94%	76,73%
Cammarata	0,51%	0,00%	90,57%	88,80%	84,42%	82,74%
Campobello di Licata	1,54%	0,00%	87,02%	84,85%	81,44%	79,31%
Canicattì	3,13%	0,00%	84,06%	81,99%	77,96%	75,81%
Casteltermini	2,34%	0,00%	88,14%	86,79%	83,13%	81,73%
Castrofilippo	0,56%	0,00%	82,22%	81,34%	76,59%	75,73%
Cattolica Eraclea	9,26%	0,62%	83,63%	82,18%	79,95%	78,15%
Cianciana	1,96%	0,00%	89,65%	87,35%	85,39%	83,11%
Comitini			96,00%	93,75%	90,57%	88,44%
Favara	1,56%	0,04%	88,48%	86,16%	82,23%	79,96%
Grotte	2,96%	0,00%	89,23%	88,36%	84,12%	83,13%
Joppolo Giancaxio	5,26%	0,00%	84,99%	83,81%	80,76%	79,37%
Lampedusa e Linosa	0,28%	0,00%	83,57%	80,08%	78,72%	75,41%
Licata	0,05%	0,00%	80,64%	76,88%	75,88%	72,35%
Lucca Sicula	9,32%	0,00%	93,07%	91,11%	87,08%	84,59%
Menfi	1,29%	0,00%	87,19%	85,31%	82,02%	80,18%
Montallegro	8,03%	0,00%	86,34%	85,51%	81,68%	80,43%
Montevago	1,34%	0,00%	89,28%	87,50%	84,39%	82,63%
Naro	3,63%	0,00%	83,77%	82,07%	79,62%	77,82%
Palma di Montechiaro	0,07%	0,00%	78,54%	75,00%	72,78%	69,50%
Porto Empedocle	2,03%	0,00%	85,48%	83,54%	80,32%	78,38%
Racalmuto	1,02%	0,00%	85,98%	85,00%	80,38%	79,40%
Raffadali	2,62%	0,13%	89,83%	87,52%	84,23%	81,91%
Ravanusa	1,46%	0,00%	74,89%	72,65%	70,05%	67,86%
Realmonte	3,19%	0,00%	88,63%	86,11%	82,92%	80,36%
Ribera	9,47%	0,09%	85,77%	83,53%	81,07%	78,39%
Sambuca di Sicilia	2,69%	0,00%	92,11%	89,93%	86,55%	84,33%
San Biagio Platani			88,31%	85,21%	83,99%	81,04%
San Giovanni Gemini	1,18%	0,00%	88,35%	86,15%	82,38%	80,25%
Santa Elisabetta	3,20%	0,00%	90,58%	87,46%	85,41%	82,28%
Santa Margherita di Belice	1,44%	0,00%	88,17%	85,48%	83,13%	80,50%
Sant'Angelo Muxaro			86,17%	84,25%	80,91%	79,11%
Santo Stefano Quisquina	0,53%	0,00%	90,61%	88,48%	86,51%	84,45%
Sciacca	5,74%	0,00%	93,01%	92,92%	87,34%	86,89%
Siculiana	1,38%	0,00%	84,88%	82,82%	80,39%	78,37%
Villafranca Sicula	4,60%	0,00%	90,78%	89,47%	85,02%	83,49%
Totale	2,91%	0,03%	86,77%	84,79%	81,45%	79,42%



Regione
Siciliana

Riepilogo residenti vaccinati in regione

27/12/2020 - 28/12/2021

Caltanissetta

Target residenti vaccinati per provincia di residenza

FasciaComuni	05-11		Over 12 anni		Totale	
Comune	% vaccinati con almeno una dose	% Immunizzati	% vaccinati con almeno una dose	% Immunizzati	% vaccinati con almeno una dose	% Immunizzati
Acquaviva Platani			96,45%	95,59%	92,15%	91,33%
Bompensiere			91,63%	90,17%	88,31%	86,90%
Butera	1,61%	0,00%	76,52%	72,66%	72,03%	68,30%
Caltanissetta	4,85%	0,00%	86,67%	84,43%	81,46%	79,05%
Campofranco	1,67%	0,00%	83,04%	83,38%	79,44%	79,70%
Delia	2,13%	0,00%	83,28%	80,98%	78,26%	75,97%
Gela	1,40%	0,06%	79,17%	74,68%	73,66%	69,39%
Marianopoli			78,06%	70,81%	73,76%	66,91%
Mazzarino	0,64%	0,16%	81,26%	76,35%	76,56%	71,91%
Milena			90,52%	88,80%	86,90%	85,25%
Montedoro	1,82%	0,00%	86,11%	84,31%	82,77%	80,97%
Mussomeli	0,63%	0,00%	90,60%	89,49%	84,81%	83,72%
Niscemi	1,10%	0,00%	80,20%	76,97%	74,60%	71,52%
Resuttano			91,01%	91,36%	86,43%	86,76%
Riesi	0,67%	0,00%	80,07%	77,19%	74,35%	71,62%
San Cataldo	2,63%	0,00%	89,41%	87,15%	83,48%	81,19%
Santa Caterina Villarmosa	2,35%	0,00%	87,69%	87,09%	83,10%	82,41%
Serradifalco	0,65%	0,00%	87,16%	85,43%	82,33%	80,66%
Sommatino	1,29%	0,00%	84,76%	82,32%	79,63%	77,26%
Sutera			90,71%	91,75%	86,36%	87,36%
Vallelunga Pratameno			81,81%	77,64%	76,28%	72,39%
Villalba			84,51%	84,44%	79,42%	79,35%
Totale	2,12%	0,03%	83,35%	80,47%	78,03%	75,20%



Catania

Target residenti vaccinati per provincia di residenza

FasciaComuni	05-11		Over 12 anni		Totale	
Comune	% vaccinati con almeno una dose	% Immunizzati	% vaccinati con almeno una dose	% Immunizzati	% vaccinati con almeno una dose	% Immunizzati
Acì Bonaccorsi	1,85%	0,00%	79,36%	76,66%	73,21%	70,58%
Acì Castello	3,18%	0,00%	78,82%	76,23%	74,34%	71,72%
Acì Catena	1,26%	0,00%	76,88%	73,62%	71,17%	68,06%
Acì Sant'Antonio	1,57%	0,00%	78,24%	75,04%	72,22%	69,14%
Acireale	1,88%	0,03%	79,82%	76,56%	74,90%	71,73%
Adrano	0,62%	0,00%	77,51%	73,84%	71,27%	67,86%
Belpasso	0,50%	0,00%	77,08%	73,81%	70,59%	67,56%
Biancavilla	1,39%	0,00%	83,74%	80,63%	76,92%	73,95%
Bronte	0,59%	0,00%	84,59%	81,86%	78,95%	76,35%
Calatabiano			79,81%	76,07%	74,99%	71,47%
Caltagirone	1,39%	0,04%	88,31%	87,70%	82,67%	82,02%
Camporotondo Etneo			73,12%	69,28%	65,15%	61,72%
Castel di Iudica			75,83%	71,78%	71,52%	67,69%
Castiglione di Sicilia			82,59%	78,32%	77,89%	73,86%
Catania	2,06%	0,03%	90,98%	87,08%	84,99%	81,22%
Fiumefreddo di Sicilia	0,74%	0,00%	78,02%	74,16%	73,24%	69,56%
Giarre	1,48%	0,00%	80,45%	77,11%	75,65%	72,42%
Grammichele	0,72%	0,00%	82,06%	80,36%	76,53%	74,90%
Gravina di Catania	0,86%	0,00%	72,84%	70,20%	67,99%	65,46%
Licodia Eubea			81,54%	78,81%	76,14%	73,60%
Linguaglossa	0,66%	0,00%	83,56%	80,83%	78,47%	75,86%
Maletto	0,43%	0,00%	89,54%	87,35%	83,62%	81,55%
Maniace	0,34%	0,00%	76,81%	72,97%	70,33%	66,78%
Mascalì	1,71%	0,00%	77,39%	73,90%	72,39%	69,01%
Mascalucia	0,79%	0,00%	75,70%	72,52%	69,63%	66,64%
Mazzarrone	0,34%	0,00%	87,04%	84,53%	80,12%	77,78%
Militello in Val di Catania			79,97%	78,22%	75,57%	73,92%
Milo	3,17%	0,00%	84,20%	82,18%	79,13%	77,04%
Mineo	1,17%	0,00%	82,86%	81,25%	78,19%	76,60%
Mirabella Imbaccari	0,98%	0,00%	82,19%	78,95%	78,16%	75,03%
Misterbianco	0,69%	0,00%	71,90%	68,49%	65,71%	62,54%
Motta Sant'Anastasia	1,23%	0,00%	75,06%	71,92%	68,80%	65,83%
Nicolosi	0,63%	0,00%	74,87%	71,34%	69,91%	66,57%
Palagonia	0,57%	0,00%	75,83%	72,74%	69,78%	66,89%
Paternò	0,85%	0,00%	79,47%	75,94%	73,57%	70,24%
Pedara	1,14%	0,00%	73,05%	69,71%	67,18%	64,01%
Piedimonte Etneo			75,62%	73,11%	70,89%	68,54%
Raddusa			82,05%	78,52%	75,73%	72,48%
Ragalna	0,73%	0,00%	69,68%	67,00%	64,82%	62,27%
Ramacca	0,28%	0,00%	81,57%	79,49%	75,73%	73,77%
Randazzo	0,17%	0,00%	81,36%	78,23%	76,71%	73,75%
Riposto	0,95%	0,00%	77,37%	74,49%	72,60%	69,84%
San Cono			82,74%	80,49%	77,28%	75,18%
San Giovanni la Punta	2,63%	0,13%	78,73%	76,23%	73,29%	70,79%
San Gregorio di Catania	3,61%	0,13%	80,52%	78,26%	75,26%	72,92%
San Michele di Ganzaria			78,91%	75,50%	74,99%	71,75%
San Pietro Clarenza	0,27%	0,00%	73,68%	70,44%	66,42%	63,47%
Santa Maria di Licodia	2,41%	0,00%	74,55%	71,57%	68,58%	65,66%
Santa Venerina	0,76%	0,00%	76,76%	73,16%	71,75%	68,34%
Sant'Agata li Battiati	4,27%	0,00%	77,24%	75,51%	72,66%	70,78%
Sant'Alfio			77,55%	74,51%	73,31%	70,43%
Scordia	0,19%	0,00%	86,83%	84,37%	81,00%	78,70%
Trecastagni	2,33%	0,00%	77,25%	73,63%	71,51%	67,98%
Tremestieri Etneo	0,73%	0,00%	75,67%	72,83%	70,79%	68,09%
Valverde	1,93%	0,00%	77,21%	74,67%	71,46%	68,97%
Viagrande	2,08%	0,00%	79,62%	76,46%	73,73%	70,66%
Vizzini	0,31%	0,00%	87,45%	83,78%	82,39%	78,91%
Zafferana Etnea	1,85%	0,00%	78,21%	74,58%	72,72%	69,21%
Totale	1,38%	0,01%	81,89%	78,86%	76,18%	73,27%



Enna

Target residenti vaccinati per provincia di residenza

FasciaComuni	05-11		Over 12 anni		Totale	
Comune	% vaccinati con almeno una dose	% Immunizzati	% vaccinati con almeno una dose	% Immunizzati	% vaccinati con almeno una dose	% Immunizzati
Agira	0,41%	0,00%	77,07%	73,82%	72,09%	69,03%
Aidone			83,87%	81,99%	79,73%	77,95%
Assoro	1,58%	0,00%	80,59%	78,40%	76,37%	74,21%
Barrafranca	0,39%	0,00%	80,33%	77,27%	75,04%	72,16%
Calascibetta	1,30%	0,00%	88,57%	88,15%	83,56%	83,09%
Catenanuova	0,97%	0,00%	78,22%	75,73%	72,80%	70,41%
Centuripe			80,28%	78,65%	75,61%	74,07%
Cerami	0,97%	0,00%	93,63%	91,12%	88,37%	85,95%
Enna	4,88%	0,00%	89,91%	88,92%	85,21%	84,00%
Gagliano Castelferrato			84,05%	82,83%	79,65%	78,50%
Leonforte	1,01%	0,00%	87,38%	85,06%	81,78%	79,55%
Nicosia	2,95%	0,00%	86,41%	85,18%	81,72%	80,39%
Nissoria	0,56%	0,00%	77,04%	75,42%	72,13%	70,58%
Piazza Armerina	1,44%	0,08%	81,18%	79,72%	76,49%	75,04%
Pietraperzia	2,76%	0,00%	85,17%	83,28%	79,88%	77,93%
Regalbuto	0,24%	0,00%	83,09%	81,25%	77,80%	76,07%
Sperlinga			91,19%	88,72%	87,28%	84,91%
Troina	0,40%	0,00%	88,47%	87,57%	83,35%	82,48%
Valguarnera Caropepe	2,14%	0,00%	82,53%	81,67%	77,09%	76,15%
Villarosa	3,75%	0,00%	87,37%	86,04%	82,69%	81,23%
Totale	1,80%	0,01%	84,43%	82,83%	79,49%	77,88%



Messina

Target residenti vaccinati per provincia di residenza

FasciaComuni	05-11		Over 12 anni		Totale	
Comune	% vaccinati con almeno una dose	% Immunizzati	% vaccinati con almeno una dose	% Immunizzati	% vaccinati con almeno una dose	% Immunizzati
Acquedolci	1,97%	0,00%	82,26%	79,90%	77,61%	75,27%
Alcara li Fusi			89,40%	86,96%	85,62%	83,29%
Ali			61,21%	56,96%	56,16%	52,25%
Ali Terme			69,70%	66,17%	65,19%	61,89%
Antillo	1,85%	0,00%	84,99%	78,49%	79,43%	73,23%
Barcellona Pozzo di Gotto	1,11%	0,00%	85,54%	83,75%	79,63%	77,88%
Basicò	5,26%	0,00%	81,57%	79,46%	78,89%	76,67%
Brolo			90,74%	91,39%	84,58%	85,20%
Capizzi	0,49%	0,00%	81,13%	74,82%	75,13%	69,26%
Capo d'Orlando	1,46%	0,00%	84,96%	83,64%	80,02%	78,69%
Capri Leone	1,82%	0,00%	83,18%	81,28%	77,84%	75,95%
Caronia			86,37%	83,16%	81,08%	78,07%
Casalvecchio Siculo			76,05%	73,73%	72,78%	70,56%
Castel di Lucio	1,75%	0,00%	90,99%	87,59%	86,55%	83,23%
Castell'Umberto			77,37%	74,38%	73,35%	70,52%
Castelmola			67,58%	65,55%	63,45%	61,55%
Castroreale	1,85%	0,00%	82,47%	79,80%	78,45%	75,82%
Cesarò			86,65%	81,99%	81,84%	77,45%
Condò			74,88%	70,98%	71,40%	67,67%
Falcone	1,31%	0,00%	84,63%	82,36%	79,76%	77,54%
Ficarra			86,66%	86,34%	83,92%	83,62%
Fiumedinisi			55,62%	51,99%	51,52%	48,16%
Floresta			77,33%	71,84%	75,00%	69,68%
Fondachelli-Fantina			78,91%	77,96%	76,71%	75,78%
Forza d'Agrò			79,18%	78,92%	73,68%	73,44%
FrancaVilla di Sicilia	1,44%	0,00%	83,64%	78,27%	78,71%	73,58%
Frazzanò			90,20%	86,93%	85,54%	82,44%
Furci Siculo	1,60%	0,00%	75,00%	72,65%	70,51%	68,21%
Furnari			73,79%	71,43%	69,29%	67,08%
Gaggi	0,45%	0,00%	71,93%	66,96%	66,60%	61,96%
Galati Mamertino			86,25%	82,38%	83,47%	79,73%
Gallodoro			77,12%	80,25%	73,43%	76,42%
Giardini-Naxos	1,04%	0,00%	72,91%	68,97%	69,02%	65,24%
Gioiosa Marea			76,96%	75,92%	72,78%	71,79%
Graniti			80,72%	75,90%	76,12%	71,57%
Gualtieri Sicaminò			77,36%	72,81%	72,86%	68,57%
Itala			61,09%	58,32%	57,76%	55,14%
Leni			71,61%	70,97%	67,68%	67,07%
Letojanni	1,18%	0,00%	82,85%	78,90%	77,59%	73,82%
Librizzi			82,54%	81,11%	78,34%	76,98%
Limina			87,67%	85,76%	84,80%	82,95%
Lipari	0,44%	0,00%	74,73%	70,54%	70,44%	66,46%
Longi			86,61%	84,04%	81,94%	79,51%
Malfa			78,95%	77,46%	74,35%	72,95%
Malvagna			84,07%	81,77%	81,01%	78,80%
Mandanici			78,08%	75,34%	73,75%	71,16%
Mazzarrà Sant'Andrea	1,28%	0,00%	79,00%	77,66%	74,52%	73,19%
Merì	2,14%	0,00%	79,68%	76,44%	73,17%	70,03%
Messina	1,82%	0,04%	76,85%	73,02%	72,19%	68,49%
Milazzo	2,43%	0,00%	81,68%	79,32%	77,06%	74,70%
Militello Rosmarino			84,39%	80,73%	80,03%	76,57%
Mirto			87,62%	86,07%	82,98%	81,51%
Mistretta	3,28%	0,00%	91,46%	90,52%	86,54%	85,46%
Moio Alcantara			87,12%	84,90%	82,78%	80,66%
Monforte San Giorgio	1,48%	0,00%	78,07%	75,88%	73,94%	71,79%
Mongiuffi Melia			82,85%	80,12%	80,04%	77,40%
Montagnareale			76,36%	74,77%	71,55%	70,06%
Montalbano Elicona			80,73%	76,87%	77,22%	73,53%
Motta Camastra			79,53%	76,74%	74,64%	72,03%
Motta d'Affermo			87,84%	85,47%	84,89%	82,60%
Naso	1,20%	0,00%	83,19%	80,85%	79,25%	76,97%
Nizza di Sicilia			73,14%	69,64%	69,20%	65,90%
Novara di Sicilia			77,86%	76,88%	74,72%	73,78%
Oliveri	0,93%	0,00%	81,73%	78,87%	77,39%	74,64%
Pace del Mela	2,02%	0,00%	74,78%	72,61%	69,88%	67,72%
Pagliara			72,97%	71,09%	68,81%	67,04%
Patti	0,65%	0,00%	81,86%	79,59%	76,80%	74,63%
Pettineo			82,17%	80,36%	78,33%	76,60%
Piraino	0,44%	0,00%	86,12%	86,09%	80,84%	80,79%
Raccuja			89,52%	89,16%	85,97%	85,63%
Reitano			88,45%	84,50%	82,79%	79,09%
Roccafiorita			113,95%	113,37%	112,00%	111,43%
Roccalumera	0,51%	0,00%	75,66%	72,86%	71,79%	69,10%
Roccalvaldina	2,27%	0,00%	79,16%	76,37%	75,69%	72,92%
Roccella Valdemone			86,14%	83,92%	82,04%	79,93%
Rodi Milici			79,86%	79,36%	76,00%	75,53%
Rometta	0,53%	0,00%	74,39%	71,01%	69,88%	66,67%
San Filippo del Mela	0,91%	0,00%	74,10%	71,03%	69,14%	66,21%
San Fratello			84,25%	80,71%	80,07%	76,71%
San Marco d'Alunzio	1,08%	0,00%	94,77%	93,99%	89,82%	89,02%
San Pier Niceto	0,73%	0,00%	93,12%	83,07%	88,19%	78,64%
San Piero Patti			84,77%	82,62%	80,74%	78,68%
San Salvatore di Fitalia			87,72%	86,24%	83,41%	82,00%
San Teodoro			79,90%	75,69%	75,30%	71,34%
Santa Domenica Vittoria			90,27%	87,19%	86,64%	83,69%
Santa Lucia del Mela			77,56%	74,22%	72,50%	69,39%
Santa Marina Salina			75,86%	78,03%	72,09%	74,15%
Santa Teresa di Riva			72,79%	69,77%	68,44%	65,60%
Sant'Agata di Militello	1,16%	0,00%	84,54%	82,39%	80,27%	78,17%
Sant'Alessio Siculo			71,14%	68,04%	67,37%	64,43%
Sant'Angelo di Brolo			82,93%	81,45%	78,56%	77,16%
Santo Stefano di Camastra	0,42%	0,00%	82,15%	79,30%	77,67%	74,96%
Saponara	1,57%	0,00%	78,00%	74,37%	73,96%	70,44%
Savoca			70,97%	67,53%	65,79%	62,60%
Scaletta Zanclea	1,20%	0,00%	67,12%	63,17%	64,17%	60,34%
Sinagra			82,97%	81,89%	78,13%	77,12%
Spadafora	1,79%	0,00%	76,24%	72,96%	72,62%	69,41%
Taormina	1,37%	0,00%	74,96%	72,48%	70,73%	68,31%
Terme Vigliatore	0,80%	0,00%	83,07%	81,36%	77,12%	75,48%
Torregrotta	1,05%	0,21%	83,24%	78,91%	77,59%	73,50%
Torrenova	1,11%	0,00%	83,50%	81,64%	78,31%	76,50%
Tortorici	0,84%	0,56%	78,21%	72,87%	73,39%	68,37%
Tripi			82,58%	80,88%	78,78%	77,16%
Tusa	0,85%	0,00%	84,26%	81,65%	80,57%	78,03%
Ucria			87,54%	93,14%	83,99%	89,36%
Valdina	1,30%	0,00%	74,89%	72,69%	70,38%	68,23%
Venetico	1,95%	0,00%	75,33%	73,10%	70,39%	68,18%
Villafranca Tirrena	1,61%	0,00%	76,80%	73,73%	72,69%	69,70%
Totale	1,30%	0,03%	79,05%	76,15%	74,38%	71,58%



Palermo

Target residenti vaccinati per provincia di residenza

FasciaComuni	05-11		Over 12 anni		Totale	
Comune	% vaccinati con almeno una dose	% Immunizzati	% vaccinati con almeno una dose	% Immunizzati	% vaccinati con almeno una dose	% Immunizzati
Alia	0,51%	0,00%	90,15%	87,56%	84,76%	82,30%
Alimena			83,55%	79,39%	80,08%	76,09%
Aliminusa	5,88%	0,00%	85,48%	84,50%	81,71%	80,50%
Altavilla Milicia	6,15%	0,00%	82,21%	79,48%	76,35%	73,36%
Altofonte	2,51%	0,00%	80,24%	77,86%	74,30%	71,91%
Bagheria	4,59%	0,08%	84,70%	82,58%	78,75%	76,45%
Balestrate	4,58%	0,00%	85,79%	81,57%	81,14%	76,90%
Baucina	7,81%	0,00%	85,94%	82,05%	80,38%	76,21%
Belmonte Mezzagno	1,23%	0,11%	87,21%	84,38%	79,84%	77,16%
Bisacquino	2,24%	0,00%	87,88%	84,38%	83,20%	79,77%
Blufi	2,70%	0,00%	82,18%	74,44%	78,88%	71,35%
Bolognetta	2,91%	0,00%	79,48%	76,85%	74,07%	71,42%
Bompietro	15,56%	0,00%	85,62%	80,57%	83,06%	77,63%
Borgetto	1,86%	0,00%	78,85%	74,23%	72,71%	68,31%
Caccamo	1,27%	0,00%	84,32%	81,72%	79,21%	76,69%
Caltavuturo	2,70%	0,00%	87,87%	85,82%	83,50%	81,41%
Campofelice di Fitalia			89,52%	85,48%	84,68%	80,86%
Campofelice di Roccella	10,38%	0,00%	86,01%	84,45%	81,41%	79,31%
Campofiorito	6,35%	0,00%	89,59%	86,73%	85,02%	81,97%
Camporeale	1,38%	0,00%	86,15%	82,90%	79,85%	76,73%
Capaci	3,44%	0,00%	81,23%	79,36%	75,06%	73,06%
Carini	2,41%	0,00%	81,50%	78,86%	74,77%	72,15%
Castelbuono	6,18%	0,00%	90,15%	88,82%	85,63%	84,04%
Casteldaccia	3,47%	0,11%	84,89%	83,76%	78,26%	76,94%
Castellana Sicula	4,29%	0,00%	91,59%	86,51%	86,94%	81,89%
Castronovo di Sicilia			86,01%	83,24%	82,54%	79,88%
Cefalà Diana			92,67%	88,43%	85,97%	82,04%
Cefalù	2,91%	0,00%	90,75%	89,69%	85,86%	84,70%
Cerda	2,18%	0,00%	85,00%	82,41%	79,42%	76,86%
Chiusa Sclafani	3,36%	0,00%	84,27%	81,15%	80,50%	77,37%
Ciminna	1,08%	0,00%	83,90%	81,24%	79,36%	76,78%
Cinisi	4,17%	0,00%	84,51%	81,60%	78,59%	75,59%
Collesano	1,51%	0,00%	88,35%	88,35%	83,66%	83,58%
Contessa Entellina	4,76%	0,00%	91,58%	89,28%	87,93%	85,53%
Corleone	2,41%	0,00%	86,19%	81,72%	80,45%	76,12%
Ficarazzi	2,57%	0,00%	82,04%	79,67%	74,84%	72,45%
Gangi	3,67%	0,31%	91,26%	89,09%	86,62%	84,39%
Geraci Siculo	2,78%	0,00%	93,45%	88,53%	89,69%	84,86%
Giardinello	1,18%	0,00%	86,46%	82,69%	79,78%	76,21%
Giuliana	11,11%	0,00%	93,07%	90,74%	89,60%	86,90%
Godrano	1,45%	0,00%	89,09%	88,48%	83,38%	82,72%
Gratteri	22,22%	4,44%	87,15%	82,62%	83,76%	78,54%
Isnello	1,61%	0,00%	93,96%	98,22%	89,73%	93,72%
Isola delle Femmine	2,52%	0,00%	81,97%	79,87%	76,36%	74,23%
Lascari	9,48%	0,00%	86,41%	83,98%	81,35%	78,46%
Lercara Friddi	0,27%	0,00%	90,80%	88,03%	85,29%	82,66%
Marineo	3,47%	0,00%	84,70%	81,77%	79,27%	76,29%
Mezzojuso	1,28%	0,00%	86,97%	84,48%	81,92%	79,51%
Misilmeri	2,21%	0,09%	84,15%	81,69%	77,44%	75,02%
Monreale	2,57%	0,00%	83,09%	81,33%	76,66%	74,83%
Montelepre	2,33%	0,00%	87,04%	82,91%	81,27%	77,25%
Montemaggiore Belsito	0,69%	0,00%	89,07%	84,58%	84,79%	80,48%
Palazzo Adriano	4,41%	0,00%	108,29%	103,06%	104,43%	99,23%
Palermo	7,44%	0,08%	91,72%	89,69%	85,86%	83,46%
Partinico	1,19%	0,00%	84,95%	80,10%	78,98%	74,38%
Petralia Soprana	2,74%	0,00%	82,05%	77,10%	78,18%	73,34%
Petralia Sottana	5,71%	0,00%	92,49%	82,30%	88,79%	78,79%
Piana degli Albanesi	3,01%	0,00%	83,33%	81,72%	79,02%	77,34%
Polizzi Generosa	4,08%	0,00%	85,25%	81,95%	82,58%	79,25%
Pollina	3,76%	0,00%	88,70%	87,29%	84,61%	83,09%
Prizzi	6,93%	0,00%	91,29%	89,44%	86,75%	84,63%
Roccamena	1,19%	0,00%	88,48%	85,39%	83,02%	80,04%
Roccapalumba			89,47%	86,15%	84,84%	81,69%
San Cipirello	1,74%	0,00%	78,84%	75,57%	73,41%	70,25%
San Giuseppe Jato	0,91%	0,00%	83,13%	78,96%	77,38%	73,44%
San Mauro Castelverde			78,34%	75,70%	74,41%	71,90%
Santa Cristina Gela	1,54%	0,00%	87,13%	84,40%	81,23%	78,58%
Santa Flavia	3,36%	0,00%	79,84%	77,46%	74,21%	71,75%
Sciara	1,03%	0,00%	83,75%	80,33%	77,27%	74,04%
Scillato			90,53%	86,84%	84,45%	81,01%
Sclafani Bagni	5,88%	0,00%	91,80%	89,34%	87,99%	85,38%
Termini Imerese	4,65%	0,00%	88,29%	85,44%	82,60%	79,63%
Terrasini	2,63%	0,00%	82,77%	79,23%	76,63%	73,16%
Torretta	1,82%	0,00%	80,72%	77,81%	74,16%	71,34%
Trabia	2,03%	0,00%	81,94%	78,50%	76,74%	73,40%
Trappeto	2,00%	0,00%	79,61%	75,57%	74,25%	70,35%
Ustica	4,17%	0,00%	95,75%	95,07%	90,46%	89,58%
Valledolmo	3,01%	0,00%	83,85%	82,11%	79,67%	77,86%
Ventimiglia di Sicilia	6,31%	0,00%	91,56%	89,30%	86,29%	83,78%
Vicari			89,52%	85,57%	84,11%	80,39%
Villabate	1,52%	0,12%	77,89%	75,11%	71,11%	68,45%
Villafraati	1,47%	0,00%	91,09%	89,56%	85,05%	83,54%
Totale	5,31%	0,06%	88,28%	86,06%	82,46%	80,03%



Regione
Siciliana

Riepilogo residenti vaccinati in regione

28/12/2020 - 28/12/2021

Ragusa

Target residenti vaccinati per provincia di residenza

FasciaComuni	05-11		Over 12 anni		Totale	
Comune	% vaccinati con almeno una dose	% Immunizzati	% vaccinati con almeno una dose	% Immunizzati	% vaccinati con almeno una dose	% Immunizzati
Acate	0,26%	0,00%	78,66%	75,93%	72,78%	70,23%
Chiaromonte Gulfi	0,66%	0,00%	83,87%	81,94%	78,95%	77,10%
Comiso	2,36%	0,05%	84,38%	82,43%	78,70%	76,72%
Giarratana			94,14%	94,37%	89,57%	89,79%
Ispica	1,60%	0,00%	83,47%	81,23%	78,21%	76,01%
Modica	4,27%	0,03%	90,21%	88,12%	84,22%	81,98%
Monterosso Almo			91,44%	89,63%	87,18%	85,46%
Pozzallo	2,02%	0,00%	85,72%	83,61%	79,56%	77,46%
Ragusa	7,85%	0,22%	93,30%	92,11%	87,76%	86,16%
Santa Croce Camerina	0,44%	0,00%	88,57%	84,73%	82,70%	79,08%
Scicli	3,76%	0,06%	86,06%	83,44%	80,28%	77,59%
Vittoria	2,30%	0,07%	86,04%	83,20%	79,53%	76,74%
Totale	3,69%	0,08%	87,96%	85,88%	82,10%	79,92%



Siracusa

Target residenti vaccinati per provincia di residenza

FasciaComuni	05-11		Over 12 anni		Totale	
Comune	% vaccinati con almeno una dose	% Immunizzati	% vaccinati con almeno una dose	% Immunizzati	% vaccinati con almeno una dose	% Immunizzati
Augusta	0,87%	0,00%	82,93%	78,62%	78,10%	73,99%
Avola	2,23%	0,10%	85,25%	81,64%	79,78%	76,27%
Buccheri			82,48%	79,61%	78,22%	75,50%
Buscemi			85,24%	84,03%	81,56%	80,40%
Canicattini Bagni	1,60%	0,00%	80,04%	75,59%	75,44%	71,17%
Carlentini	0,70%	0,00%	79,06%	76,33%	74,21%	71,61%
Cassaro			84,26%	84,26%	80,59%	80,59%
Ferla			81,24%	76,78%	76,28%	72,09%
Floridia	2,15%	0,00%	82,59%	77,89%	76,86%	72,34%
Francofonte			76,13%	72,76%	71,04%	67,89%
Lentini	0,86%	0,08%	79,65%	75,54%	74,88%	70,98%
Melilli	0,90%	0,11%	82,02%	78,77%	76,36%	73,28%
Noto	1,42%	0,00%	77,60%	74,53%	72,42%	69,47%
Pachino	6,45%	0,14%	86,84%	85,32%	81,31%	79,45%
Palazzolo Acreide	1,46%	0,00%	88,92%	85,66%	83,75%	80,60%
Portopalo di Capo Passero	2,32%	0,00%	81,17%	79,44%	75,59%	73,82%
Priolo Gargallo	2,77%	0,00%	83,11%	80,07%	77,85%	74,82%
Rosolini	0,98%	0,00%	86,55%	82,91%	80,36%	76,90%
Siracusa	3,76%	0,01%	84,16%	81,41%	78,75%	75,94%
Solarino	4,54%	0,00%	79,47%	76,59%	74,25%	71,25%
Sortino	0,43%	0,00%	87,49%	85,54%	82,40%	80,55%
Totale	2,44%	0,03%	82,99%	79,85%	77,69%	74,60%



Trapani

Target residenti vaccinati per provincia di residenza

FasciaComuni	05-11		Over 12 anni		Totale	
Comune	% vaccinati con almeno una dose	% Immunizzati	% vaccinati con almeno una dose	% Immunizzati	% vaccinati con almeno una dose	% Immunizzati
Alcamo	7,60%	0,07%	89,93%	86,97%	84,70%	81,45%
Buseto Palizzolo	3,82%	0,00%	90,27%	86,11%	85,16%	81,02%
Calatafimi-Segesta	7,60%	0,00%	90,86%	88,62%	86,17%	83,63%
Campobello di Mazara	1,09%	0,00%	80,39%	76,56%	75,77%	72,10%
Castellammare del Golfo	4,61%	0,00%	84,19%	81,31%	79,05%	76,06%
Castelvetrano	3,22%	0,00%	81,99%	78,57%	77,31%	73,89%
Custonaci			82,00%	77,51%	76,64%	72,44%
Erice	4,87%	0,00%	85,86%	82,31%	80,90%	77,27%
Favignana	1,05%	0,00%	88,01%	83,26%	84,00%	79,43%
Gibellina	2,40%	0,00%	89,27%	86,33%	84,44%	81,52%
Marsala	2,92%	0,04%	88,87%	85,57%	83,54%	80,26%
Mazara del Vallo	1,75%	0,03%	88,26%	84,73%	82,57%	79,16%
Paceco	4,50%	0,00%	84,21%	80,78%	79,18%	75,68%
Pantelleria	0,44%	0,00%	79,70%	75,71%	74,60%	70,84%
Partanna	3,76%	0,00%	89,51%	87,63%	84,58%	82,59%
Petrosino	0,92%	0,00%	75,17%	72,55%	69,90%	67,41%
Poggioreale			81,20%	78,17%	77,24%	74,35%
Salaparuta	2,91%	0,00%	85,79%	83,72%	80,30%	78,17%
Salemi	2,94%	0,00%	86,49%	83,54%	82,11%	79,16%
San Vito Lo Capo	2,28%	0,00%	80,94%	75,90%	76,49%	71,60%
Santa Ninfa	1,09%	0,00%	90,88%	88,58%	85,63%	83,40%
Trapani	4,08%	0,00%	83,66%	80,03%	78,82%	75,17%
Valderice	4,52%	0,00%	85,64%	81,61%	81,29%	77,24%
Vita	4,94%	0,00%	90,28%	87,47%	86,42%	83,51%
Totale	3,62%	0,02%	85,98%	82,82%	80,93%	77,74%